



საქართველოს ახალგაზრდა ეკონომისტთა ასოციაცია

ბიულეტენი #3

ანგარიში

*2004 წლის სახელმწიფო ბიუჯეტისა და ზღვრის რაიონული
ბიუჯეტის I კვარტლის შესრულების მონიტორინგის შედეგების
შესახებ*

*ბიულეტენი გამოიცემოდა პროექტის
"გამწიფების ბიუჯეტის" ფარგლებში*



პროექტი ხორციელდება დიდი ბრიტანეთის საკვლევო ორგანიზაცია
Oxfam – საქართველოს თანამშრომლებთან ერთად

wi nasi t yvaoba

wi namdebare angariSi `2004 wl is saxel mwifo biujetisa da zugdidis raionul i biujetis pirveli kvartl is Sesrul ebis monitoringis Sedegebis" Sesaxeb momzadebul ia saqarTvel os axal gazrda ekonomistTa asociaciis mier koal iciuri proeqtis _ "gamWirval e biujetis" fargl ebSi, strategiul gamokvl evaTa institutTan, demokratiul inovaciaTa centrTan, da britaneTis saqvel moqmedo organizaciis "oqsfamis" saqarTvel os warmomadgenl obasTan partniorobiT.

angariSi momzadebul ia saqarTvel os finansTa saministros, saqarTvel os parl amentis sabiujeto ofisis, `saqarTvel oSi ekonomikuri ganviTarebisa da siRaribis Sencirebis programis-, zugdidis raionis gamgeobis safinanso ganyofil ebis masal ebze dayrdnobiT.

angariSi gamoicema periodul ad, kvartal Si erTxel , sadac aisaxeba saxel mwifo da zugdidis raionul i biujetis Sesrul ebis monitoringis Sedegebi da rekomendaciebi.

Si naar si

1. 2004 wl is saxel mwifo biuj et is pirvel i kvartl is saSemosavl o nawil is monit oringi	4
2. 2004 wl is central uri biuj et is.....	13
pirvel i kvartl is xarj viTi nawil is monit oringi	13
2.1. saqarTvel os 2003 wl is central uri biuj et is xarj ebi ekonomikuri kl asifikaci is mi xedvi T	18
2.2. saqarTvel os 2004 wl is pirvel i kvartl is central uri biuj et is xarj ebi funqcional uri kl asifikaci is mi xedvi T	26
3. social uri sfer os dafinanseba central uri biuj et idan.....	34
4. zugdi dis rai onSi 2004 wl is pirvel kvart al Si arsebul i sabi uj et o mdgomar eoba; koment ar ebi 2004 wl is rai onul i biuj et is proeqt ze.....	40

danar Ti

1. 2004 wl is saxel mwifo biujetis pirveli kvartlis saSemosavl o nawil is monitoringi

saqarTvel os 2004 wl is saxel mwifo biujetis SesaxebsaqarTvel os kanonis miuRebl obis gamo saqarTvel os finansTa saministro Tavis saqmianobas "sabiujeto sistemis SesaxebsaqarTvel os kanonis 23-e muxl is Tanaxmad axorciel ebs, romelic iTval iswinebs mxarjav dawesebul ebebze da special ur saxel mwifo fondebze *yovel Tviurad Tanxebis gacemas ara umetes gasul i wl is asignebebis 1/12-is odenobiT*. am mizniT saqarTvel os finansTa saministros mier 2003 wl is saxel mwifo biujetis mixedviT SemuSavebul iqna 2004 wl is pirveli kvartlis saxel mwifo biujetis xarjebis ganwera, xolo Semosavl ebis nawil Si ganisazRvra 2004 wl is pirveli sami Tvis ZiriTadi parametrebi.

2004 wl is pirveli kvartlis saxel mwifo biujetis Semosul obebis prognozi ganisazRvra 259,8 milioni l ariT, romelic 297,4 milioni l ariT Sesrul da, anu 114 procentiT (ix. cxrili #1). central uri biujetis Semosul obebi Sesrul ebul ia 216,3 milioni l ariT (sami Tvis prognozis 121 procenti). central uri biujetis sagadasaxado Semosavl ebi Sesrul ebul ia 146,3 milioni l ariT (98 procenti). sabaJo departamentis xaziT saxel mwifo biujetSi misaRebi gadasaxadebis odenobam Seadgina 83,4 milioni l aris (prognozis 93 procenti). aseTi maRali Sesrul eba sabaJo departamentis mxridan mxolod am wl is

ganmavl obaSi SeimCneva. sagadasaxado departamentis xaziT saxel mwifo biuj etSi miRebul ma gadasaxadebma Seadgina 136,1 mil ioni l ari (prognosis 102 procenti).

**cxril i #1. 2004 wl is saxel mwifo biuj etis Semosul obebis
pirvel i kvartl is Sesrul eba**

(mil ioni l ari)

dasaxel eba	kvartl is prognosi	Sesrul eba	Sesrul eba, %
saxel mwifo biuj etis Semosul obebi	259,80	297,39	114%
central uri biuj etis Semosul obebi	178,20	216,28	121%
sagadasaxado Semosavl ebi	148,70	146,32	98%
arasagadasaxado Semosavl ebi	29,50	58,80	199%
grantebi		11,16	
social uri uzrunvel yofis fondi	69,81	68,84	99%
sagzao fondi	12,80	12,27	96%
deficitis dafinanseba		73,19	
gardamaval i sabrunavi saxsrebi		8,17	
saxazino val debul ebebi		19,39	
erovnul i bankis sesxi		0,00	
privatizaciidan Semosaval i		1,60	
sainvesticio kreditebi		44,04	
sagadasaxado departamenti	133,44	136,10	102%
sabaJo departamenti	89,35	83,35	93%

* sagzao fondis Semosavl ebSi asaxul i ar aris aWaris avtonomiuri respubl ikaSi sagzao fondis Semosavl ebi 1 566.0 aTasi l aris odenobiT.

central uri biuj etis saSemosavl o gadasaxadis pirvel i kvartl is saprognozo maCvenebel ma Seadgina 7,1 mil ioni l ari, romelic 7,3 mil ioni l ariT (103 procentiT) Sesrul da. amave periodis mogebis gadasaxadis saprognozo maCvenebel ma 2,5 mil ioni l ari Seadgina, romelic Sesrul da 4,8 mil ioni l ariT, anu saprognozo

maCvenebl is 189 procentiT. damatebul i Rirebul ebis gadasaxadidan misaRebi Semosavl ebis saprognozo maCvenebl ma Seadgina 97,8 milioni l ari, romelic 91,8 milioni l ariT (94 procentiT) Sesrul da. maT Soris: teritoriaze warmoebul i produqciidan da gaweul i momsaxurebidan miRebul ma Semosaval ma Seadgina 47,7 milioni l ari, anu pirveli kvartl is saprognozo maCvenebl is 100 procenti da importirebul i produqciidan miRebul iqna 44,1 milioni l ari, anu saprognozo maCvenebl is 88 procenti.

pirvel kvartal Si aqcizis prognozi ganisazRvra 26,7 milioni l ariT, romlic 27,2 milioni l ariT (102 procentiT) Sesrul da. maT Soris: teritoriaze warmoebul i produqciidan aqcizis saxiT miRebul iqna 8,6 milioni l ari, anu saprognozo maCvenebl is 112 procenti da importirebul i produqciis aqcizidan miRebul iqna 18,6 milioni l ari, anu saprognozo maCvenebl is 98 procenti. saintereso 2004 wl is pirveli kvartl is saxel mwifo biuj etis Semosul obebis 2003 wl is igive periodTan Sedareba (ix. cxril i #2).

**cxril i #2. 2003-2004 wl ebis saxel mwifo biuj etis
Semosul obebis pirveli kvartl is Sesrul eba**

(milioni l ari)

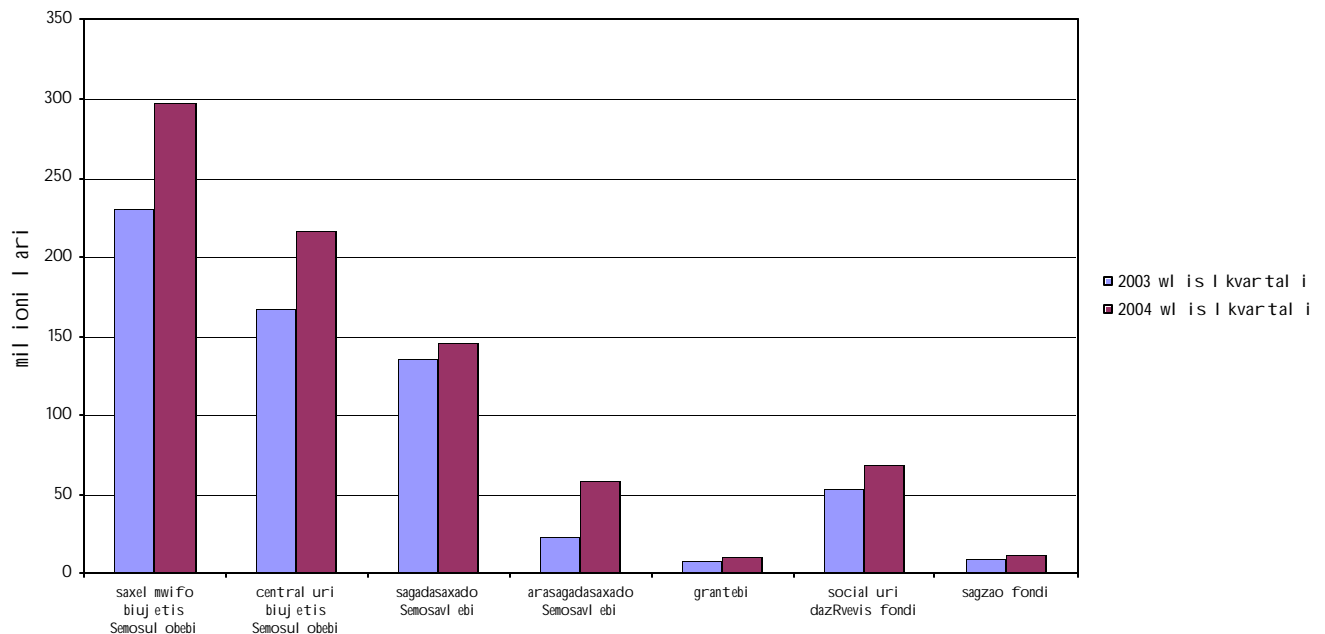
dasaxel eba	2003 wl is I kvartl is Sesrul eba	2004 wl is I kvartl is ASesrul eba	zrda wina wel Tan Sedareba	
			l arebSi	procentebSi
saxel mwifo biuj etis Semosul obebi	230,21	297,39	67,18	129%
central uri biuj etis Semosul obebi	166,69	216,28	49,59	130%
sagadasaxado Semosavl ebi	135,68	146,32	10,64	108%

arasagadasaxado Semosavl ebi	23,21	58,80	35,59	253%
grantebi	7,80	11,16	3,36	143%
social uri uzrunvel yofis fondi	53,89	68,84	14,95	128%
sagzaõ fondi	8,93	12,27	3,34	137%
deficitis dafinanseba	59,36	73,19	13,83	123%
gardamaval i sabrunavi saxsrebi	1,96	8,17	6,21	417%
saxazino val debul ebebi	8,43	19,39	10,96	230%
erovnul i bankis sesxi	19,51	0,00	-19,51	0%
privatizaciidan Semosaval i	3,47	1,60	-1,88	46%
sainvesticio kreditebi	25,99	44,04	18,05	169%

sagadasaxado departamenti	125,91	136,10	10,19	108%
sabaJo departamenti	67,13	83,35	16,22	124%

wina wl is Sesrul ebasTan SedarebiT 2004 wl is pirvel kvartal Si saxel mwifo biuj etis Semosul obebis 129 procentiani zrdaa. anu 67 milioni l ariT metia mobil izebul i vidre wina wl is igive periodSi. daaxl oebiT igive odenobis (30 procentiani) zrdaa central uri biuj etis Semosul obebSi. sagadasaxado departamentis kuTxiT Semosavl ebiis zrdam mxol od 8 procenti Seadgina, magram sakmaod gamorCeul ia sabaJo departamenti, romel sac Semosavl ebiis mobil izebaSi mudmivi probl emebi hqonda. mimdinare wel s ki wina wel Tan SedarebiT ukve sam TveSi zrdam 16 milioni l ari Seadgina da procentul ad 2003 wl is pirvel i kvartl is maCvenebel s 24 procentiT gauswro.

diagrama #1. 2003-2004 wl ebiis pirvel i kvartl is saxel mwifo biuj etis Semosul oebi



#2 cxril idan da #1 diagramidan naTI ad Cans, rom wina wel Tan SedarebiT pirvel kvartal Si saxel mwifo da central uri Semosul obebis zrdis umetesi wili modis arasagadasaxdo Semosavl ebze. **2004 wl is pirvel kvartal Si arasagadasaxado Semosavl ebi 36 milioni lariT, 2,5-ger aWarbebs wina wl is igive periodis Sesrul ebas.** garda imisa, rom gaumj obesda arasagadasaxado Semosavl ebis amoReba, **aseTi didi zrda ZiriTadad gamowveulia 2 faqtoriT: erTi, special uri Semosavl ebis sabiujeto Semosul obeSi gaerTianebiT da meore, general uri prokuraturis Tavdauzogavi muSaobiTa da mecadineobiT maqsimal urad amoRos korumpirebuli Cinovnikebisgan moparulifuli, roml ebic arasagadasaxado Semosavl ebSi aRiricxeba.**

2004 wl is pirveli sami Tvis saxel mwifo biujetis arasagadasaxado Semosavl ebis saprognozo maCvenebel ma 29,5 milioni lari Seadgina, romelic 58,8 milioni lariT (199 procentiT) Sesrul da (ix. cxril i #3).

gacemul i kreditebis dabrunebidan miRebul i iqna 4,7 milioni lari, anu saprognozo parametris 100 procenti, romelic ZiriTadad modis ucxouri kreditebiT gacemul saxsrebze. xolo saxel mwifo biujetid gacemul i kreditebidan Semovida mxolod 19 aTasi lari, rac saprognozo maCvenebelis (220.0 aTasi laris) mxolod 8,6 procentia.

cxril i #3. 2004 wl is saxel mwifo biujetis pirveli kvartl is arasagadasaxado Semosavl ebis Sesrul eba

(aTasi lari)

	maCvenebeli ebi	sami Tvis prognozi	sami Tvis Sesrul eba	gadaxra	Sesrul eba, %
	arasagadasaxado Semosavl ebi, sul	29 500	58 802	29 302	199%
	maT Soris,				
1	gacemul i kreditebis dabruneba	4 720	4 733	13	100%
	aqedan,				
	Semosavl ebi ucxouri kreditebiT gacemul i sesxebidan	4 500	4 714	214	105%
	Semosavl ebi Sida saxel mwifo resursebiT gacemul i sesxebidan	220	19	- 201	
2	Semosavl ebi sakuTrebidan da samewarneo saqmianobidan	0	12 907	12 907	
3	administraciul i mosakrebl ebi da gadasaxdel ebi, Semosavl ebi arakomerciul i da Tanmdevi (araZiriTadi) gayidvidan	0	2 899	2 899	

4	administraciul i jarimebiTa da sanqciebiT miRebul i Semosavl ebi	0	1 717	1 717	
5	sxva arasagadasaxado Semosavl ebi	24 780	36 546	11 766	147%
	aqedan,				
	saxel mwifos monawil eobiT Seqmnil i sawarmoebis mogebi dan Semosaval i	700	824	124	118%
	miwis gansaxel mwi foebrivebi dan miRebul i Semosaval i	0	117	117	
	saqarTvel os erovnul i bankis 2003 wl is mogebis nawil i	12 000	12 000	0	
	sxva Semosaval i	12 080	23 605	11 525	195%

deficitis dafinansebis wyaroebis 2004 wl is pirveli kvartl is prognozi saqarTvel os finansTa saministros ar gaaCnia da Sesabamisad yovel i Semosul i TeTri SeiZl eba gegmis gadaWarbebad CaiTval os, ris gamoc SeuZl ebel ia Sestrul ebis procentul i gamoxatva. Tumca SegviZl ia Sedareba movaxdinoT wina wl is maCvenebel Tan (ix. cxril i #2).

msofli io bankis sainvesticio kreditebis saxiT pirveli kvartl is ganmavl obaSi finansTa saministros informaciit miRebul i iqna 44 milioni lari. aRniSnul i Tanxebi msofli io bankis mier pirdapir iricxeba Sesabamisi investiciuri proeqtebis ganmaxorciel ebel i rgol ebis momsaxure komerciul bankebSi gaxsnil angariSebze, saidanac mimdinareobs maTi xarj va. *saxel mwifo biujetis yvel a Semosaval i da xarji unda aisaxos erovnul bankSi gaxsnil saxazino angariSebze. msofli io bankis investiciuri proeqtebis Tanxebi ki ixarj eba saxazino angariSebis gverdis avl iT, rac kanondarRvevaa.*

Tu ki SevxedavT msofli o bankis investiciuri kreditebiT qveyanaSi Semosul TanxebS davinaxavT, rom wel s mcireodeniT aRdgenil ia ndobis faqtori wina wel Tan SedarebiT. am wl is pirvel sam TveSi Semosul ia 44 milioni l ari, roca wina wl is imave periodSi es maCvebel i, mxol od 26 milion l ars aRwevda. imedi gvaqvs 2004 wl is ganmavl obaSi am kuTxiT biuj ets probl emebi ar Seeqmneba ucxouri organizaciebis mxridan gamoxatul i didi interesis gamo.

wina wl ebTan SedarebiT mcirea privatizaciidan miRebul i Semosavl ebi, igi mxol od 1,6 milion l ars Seadgens (wina wl is pirvel kvartal Si privatizaci iT Semovida 3,5 milioni l ari). saxazino val debul ebebis emisiis Sedegad 2004 wl is pirvel sam TveSi Semovida 19,4 milioni l ari, romelic 2 TveSi mxol od 2,9 milion l ars Seadgenda. e.i. ***martis Tvis ganmavl obaSi daaxl oebiT 17 milioni l aris saxazino val debul ebebis emisia ganxorciel da. am TveSi l arze moTxovna maRal i iyo, ramac imoqmeda saval uto kursis cvl il ebaze da damatebiT saqarTvel os finansTa saministros mier saxazino val debul ebebis meSveobiT l aris aseTi didi odenobiT Sesyidva damafiqrebel ia.***

saqarTvel os social uri uzrunvel yofis erTiani saxel mwifo fondis Semosavl ebis saprognozo maCvenebel i 2004 wl is pirvel kvartal Si 69,8 milioni l ariT ganisazRvra, romelic 68,8

milioni lariT (99 procentiT) Sesrul da. wina wl is anal ogiur periodSi social uri uzrunvel yofis fondSi mobilizebul iqna 53,9 milioni lari anu 15 milioni lariT nakl ebi mimdinare wel Tan SedarebiT.

saqarTvel os erTiani saxel mwifo sagzao fondis Semosavl ebi prognozi 2004 wl is pirvel kvartal Si 12,8 milioni lariT ganisazRvra, romelic 12,3 milioni lariT aris Sesrul ebul i, anu saprognozo maCvenebl is 96 procenti. wina wel Tan SedarebiT sagzao fondis Semosavl ebi gazrdil ia 37 procentiT (3,3 milioni lariT).

2. 2004 wl is central uri biuj et is pirvel i kvartl is xarj viTi nawil is moni t or ingi

saqarTvel os 2004 wl is pirvel i kvartl is central uri biuj et is sabiuj eto Semosul obebidan gasawevi xarjebis saprognozo odenobam Seadgina 294,0 milioni lari. aqedan, saqarTvel os prezidentis 2002 wl is 17 oqtombris #1307 gankargul ebiT damtkicebuli `central uri biuj et is xarjebis kontrol i val debul ebisa da damowmebis meSveobiT- instruqciis mixedviT mimdinare wl is sam TveSi aRebul i val debul ebebis odenobam Seadgina 230,4 milioni lari, damowmebis odenobam Seadgina 221 milioni lari, xolo gaweul ma xarjebma Seadgina 260 milioni lari (gegms 88 procenti), rac dagegmil odenobasTan mimarTebaSi 340,1 milioni lariT nakl ebia.

2004 wl is pirvel i kvartl is central uri biuj et is monacemebSi CarTulia saerTasoriso organizaciebis investiciuri proeqtebidan gaweul i xarjebi 44,3 milioni laris odenobiT, roml ebzec ar vrcel deba `val debul ebisa da damowmebis meSveobiT central uri biuj et is xarjebis kontrol is- Sesaxeb instruqciit gaTval iswinebul i procedurebi, radganac isini saxazino samsaxuris gverdis avliT moZraobda da ver xorciel deba saxel mwifo organoebis mxridan kontrol i (meTval yureobas axorciel ebs faqtobrivad mxol od msofi io banki). am sakiTxze

zemoT ukve gvqonda saubari. rogorc zemoT aRvniSneT, central uri biujetis damtkicebamde xarjebis gaweva xorciel deba wina wl is asignebebis 1/12-is mixedviT, ris Sesabamisadac unda Sedgenil iyo pirveli kvartlis gegma. 2003 wl is central uri biujetis xarjebis gegma warmoadgenda 1017 milion lars, xolo misi 1/12 Sesabamisad kvartlis gegma unda Seadgendes ara umetes 254 milioni laris. **2004 wl is pirveli kvartlis gegma dafiqsirda 294 milioni laris odenobiT, rac kanoniT gaTval iswinebul odenobas allarbebs 40 milioni lariT. amastan aRsaniSnavia, rom ara marto gegma aris Sedgenil i kanondarRveviT, aramed xarjebic aris gaweuli zedmeti odenobiT. 2004 wl is pirveli kvartal Si gaweulia 260 milioni lari, rac kanoniT dasvebul normas allarbebs 6 milioni lariT.**

central uri biujetis pirveli kvartlis xarjebSi asaxuli ar aris allaris avtonomiur respublikasi ganlagebuli central uri biujetis dafinansebaze myofi sabujeto organizaciebis dasafinansebl ad gadaricxuli 2 milioni lari. saqartvelos finansTa saministros saxazino samsaxuri amis mizezad asaxel ebs alaris avtonomiuri respublikis finansTa saministros mier saqartvelos finansTa saministrosi Sesabamisi Tanxis ganawil ebis warmoudgenlobas. amastan unda iTqvas, rom igive struqturis kvartlis angariSs danartad Tan axlavs "alaris avtonomiuri respublikis teritoriaze ganlagebuli central uri biujetis organizaciebis 2004 wl is sam TveSi gegmiuri xarjebis adgilze

datovebul i central uri biuj etis kuTvnil i Tanxebis dafinansebis Sesaxeb informacia", romelic gaSl il ia ekonomikuri da organizaciuli kl asifikaciis mixedviT. saintereso, saxazino samsaxuris mier ratom ar ganxorciel da Sesabamisi cifrebis central uri biuj etis saerTo maCvnebl ebSi gaerTianeba. am informaciis Tanaxmad ***allaris avtonomiuri respublikis mxarjavi dawesebul ebebisaTvis gansazRvruli iyo sami Tvis gegma 2,7 milioni lariT, xolo xarjma Seadgina 2 milioni lari, anu gegmis 71 procenti, rodesac central uri biuj etis xarjebis Sesrul ebam allaris gareSe 88 procenti Seadgina.***

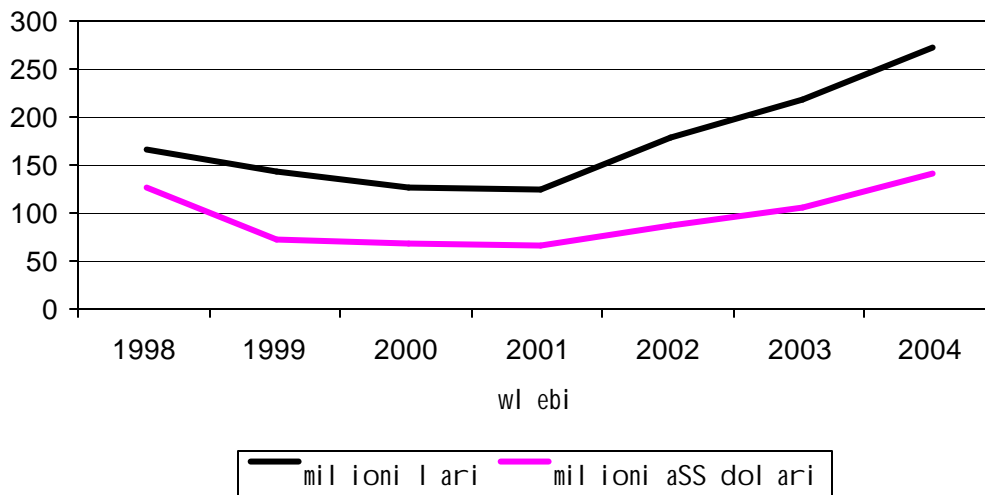
aRsaniSnavia, rom absolutur maCvnebl ebSi wina wl ebTan SedarebiT sakmaod damaimedebeli suraTi ixateba (ix. cxrili #4). ***2004 wl is pirvel kvartal Si daxarj ul ia 205,9 milioni lari, rac yvel aze metia 1998-2004 wl ebis anal ogiur maCvnebl ebTan SedarebiT.*** aseve, maRal ia xarji am wl is sam TveSi aSS dol arebSi, rac xarjebis zrdasTan erTad val utis kursis SemcirebiT aris gamowveuli. ***am wl is monacemebi aSS dol arebSi pirvel ad allarbebs 1998 wl is monacemebs bol o 6 wl is ganmavl obaSi*** (ix. cxrili #4).

cxrili #4. saqarTvel os 1998-2004 wl ebis central uri biuj etis xarj ebi pirvel i kvartl is mixedviT.

wl ebi	ml n l ari	ml n dol ari
1998	153,3	115,0
1999	131,0	59,5
2000	113,7	56,9
2001	112,6	54,8
2002	167,3	75,6
2003	205,9	93,6
2004	259,9	130,0

diagrama #2

1998-2004 wl ebis pirvel i kvartl is central uri biuj etis xarj ebi



aRsaniSnavia, rom dekembri bol os central uri biuj etis angariSebze miRebul i Tanxebis srul ad aTviseba saangariSo periodSi ver moeswro da 1 ianvris mdgomareobiT saxazino samsaxuris biuj etis sal are angariSebze arsebul i gardamaval i

naSTi dafiqsirda 8,1 milioni laris odenobiT. aseve, pirveli
ianvris mdgomareobiT biujetis saval uto angariSze arsebul ma
naSTma Seadgina sxvadasxva ucxour val utaSi Sesabamisi
equivivalentiT 61,8 aTasi lari. 1 april is mdgomareobiT saxazino
samsaxuris biujetis sal are angariSebze arsebul i gardamaval i
naSTi dafiqsirda 29,5 milioni laris odenobiT, gardamaval
naSTSi asaxulia aWaris avtonomiur respublikaSi ganlagebul i
sabiujeto organizaciebze dasafinansebl ad gadaricxuli Tanxebi. 1
april is mdgomareobiT biujetis saval uto angariSze arsebul ma
naSTma sxvadasxva ucxour val utaSi Sesabamisi equivivalentiT
Seadgina 1,4 milioni lari.

garda zemoaRniSnulisa, rigi sabiujeto organizaciebis mier 2003
wels gamoyofil i Tanxebi mimdinare wl is dasawyisSi dabrunebuli
iqna saxazino samsaxuris saoperacio departamentis angariSze,
vinaidan am organizaciebis mier sxvadasxva mizezebis gamover
moxda maTze gamoyofil i Tanxebis srul ad aTviseba. sul 2003
wels gamoyofil i Tanxebidan sabiujeto organizaciebis mier 2004
wl is 1 april is mdgomareobiT mobrunebul i iqna 425 aTasi lari.
aRniSnuli Tanxebi mimdinare wels miimarTa centraluri
biujetis `wina wels miRebuli da gamouyenebeli saxsrebi-
Semosavl ebis angariSze.

2.1. saqarTvel os 2003 wl is central uri biujetis xarjebi ekonomikuri kl asifikaciis mixedviT

sabiujeto seqtorSi dasaqmebul muSa-mosamsaxureTa Sromis anazRaurebis gasacemad central uri biujetidan gansazRvruli iyo 51,3 milioni laris gamoyofa. faqtobrivad am mizniT registrirebuli valdebul ebebis odenobam Seadgina 47,3 milioni lari, damowmebis odenobam - 47,3 milioni lari, xolo gaweulma xarjebma - 47,1 milioni lari, rac saprognozo parametris 92 procentia. aqedan, 10,7 milioni lari gacemuli iqna wina periodis saxel faso davalianebaTa dafarvisaTvis.

Sromis anazRaurebaze daricxuli socialuri anaricxebis saxiT pirvel kvartalSi centraluri biujetiT gaTvaliswinebuli asigne bani Seadgenda 9,9 milion lars. centralur biujetze myofi organizaciebis mier damqiravebelTa anaricxebis saxiT saangariSo periodSi registrirebuli valdebul ebebis odenobam Seadgina 8,6 milioni lari, damowmebis odenobam da gaweulma xarjma Seadgina 8,5 milioni lari, rac saprognozo parametris 86 procentis Seadgens. aqedan, 1,9 milioni lari gacemuli iqna wina periodis davalianebaTa dafarvis fondidan socialuri anaricxebis dasafaravad gamoyofili asignebebidan.

**cxrili #5. 2004 wl is central uri biuj etis pirveli kvartl is
xarjebis Sesruleba**

(aTasi l ari)

x a r j e b i	sami Tvis gegma	val debuleba	damowmeba		gadaxda	daval ianeba	gadaxra gegmis mimarT	% -Si gadaxda gegmasTan
			standartuli	avansad				
muSa-mosamsaxureTa Sromis anazRaureba	51 329,7	47 349,1	47 337,0	0,0	47 137,1	199,9	4 192,6	92%
damqiravebl idan anaricxebi	9 878,9	8 561,9	8 549,3	0,0	8 470,9	78,4	1 408,0	86%
mivl inebebi	2 523,0	1 826,9	337,5	1 370,1	1 608,0	99,6	915,0	64%
sxva saqoneli da momsaxureba	56 022,3	44 781,9	26 995,3	14 797,5	37 749,7	1 826,4	18 272,6	67%
maT Soris								
kvebis xarjebi	4 910,0	4 184,5	3 842,0	74,5	3 874,6	41,9	1 035,4	79%
procentebis gadaxda	37 402,9	36 570,7	36 005,2	0,0	38 139,7	-2 134,5	-736,8	102%
maT Soris						-	-	
sagareo saxel mwi fo val debulebebis momsaxureba	13 102,9	12 520,7	12 520,7	-	12 520,7	-	582,20	96%
saSinao saxel mwi fo val debulebebis momsaxureba	24 300,0	24 050,0	23 484,5	-	25 619,1	-2 134,6	1 319,1	105%
subsidiebi da mimdinare transfertebi	78 196,1	69 529,7	50 207,6	18 789,3	61 051,8	7 945	17 144,3	78%
kapital uri xarjebi	2 536,9	1 199,6	879,6	238,3	1 000,0	117,9	1 536,9	39%
dakrediteba dafarvis gamoklebiT	56 145,9	20 588,7	20 453,8	0,0	64 787,9	-44 334,1	-8 642,0	115%
s u l *	294 035,7	230 408,5	190 765,3	35 195,2	259 945,1	-33 984,6	34 090,6	88%

* central uri biuj etis xarjebSi ar aris CarTuli aWaris avtonomiuri respubli kis finansTa saministros mier adgil ze datovebuli da daxarjuli central uri biuj etis kutvnili saxsrebi.

მიწის ნაკვეთების გაყიდვის შემოსულობები იყო 2,5 მილიონი ლარი (ცხრილი #5) გამოყოფა, აგრეთვე დადგინდა შემოსულობები 1,8 მილიონი ლარი, დამოწმების შემოსულობები - 1,7 მილიონი ლარი, ხოლო გეგმიური ხარჯები - 1,6 მილიონი ლარი (გეგმიური მაკონტროლებელი 64 პროცენტი). აგრეთვე: საკრედიტო პარლამენტის გამოყოფა - 86.0 ათასი ლარი; თავდაცვის სამინისტროს_139.5 ათასი ლარი; საგარეო საკრედიტო სამინისტროს_206.5 ათასი ლარი; შინაგან საკრედიტო სამინისტროს_138.7 ათასი ლარი; სახელმწიფო კანცლარიის_792.0 ათასი ლარი; განსაკუთრებული საკრედიტო სამინისტროს_10.6 ათასი ლარი; იუსტიციის სამინისტროს_3.9 ათასი ლარი; ფინანსთა სამინისტროს_37.6 ათასი ლარი; სახელმწიფო საკრედიტო დაცვის სახელმწიფო დეპარტამენტის_20.0 ათასი ლარი; სახელმწიფო დაცვის სპეციალური სამსახურის_134.1 ათასი ლარი; საკონსტიტუციო სასამართლოს_4.7 ათასი ლარი; უსისროების საბაზის_11.3 ათასი ლარი; უსისროების სამინისტროს_6.0 ათასი ლარი; არცხველების დაფინანსების ფონდი 1.0 ათასი ლარი; განათლების სამინისტროს აპარატის_2.9 ათასი ლარი; სატბო-ენერჯეტიკის სამინისტროს_4.0 ათასი ლარი; პროკურატურის_9.0 ათასი ლარი.

`სხვა საკონტროლებელი და მომსახურების- კატეგორიებიდან პირველ კვარტალში დაგეგმილი იყო 56 მილიონი ლარი გამოყოფა. აგრეთვე დადგინდა შემოსულობები 44,8 მილიონი ლარი, დამოწმების შემოსულობები 41,8 მილიონი ლარი, ხოლო რეალური ხარჯები 37,7 მილიონი ლარი, რაც გეგმის 67 პროცენტია. ამ კატეგორიებიდან განსაკუთრებით მნიშვნელოვანია კვების ხარჯების მუხლით გეგმიური ხარჯები. 2004 წლის პირველ კვარტალში ცენტრური ბიუჯეტიდან კვების ხარჯების სახით განსაკუთრებული

ასიგნებანი შეადგენდა 4,9 მილიონ ლარს, რომელიც 3,9 მილიონ ლარით დაფინანსდა, ანუ გეგმიური მაჩვენებლის 79 პროცენტით.

„სხვა საკონელი და მომსახურების“ კატეგორიაში გატვირთვებიდან ასიგნებებიდან ხორციელდება საზრვარგარეთ საკარტველ ოს დიპლომატიურ ურთომადგენლობათა დაფინანსება. შესამისად, პირველ კვარტალში საელჩოების შენაქვისათვის გამოყოფილმა ასიგნებმა შეადგინა 5,7 მილიონ ლარი, რომელიც ტიტყმისრულად დაფინანსდა (დიპლომატიური კორპუსის საელჩო და საქოვრებელი ხარჯები). ორგანიზებულად სასახლებულ დანიშნულ კომუნალური ხარჯების (მოქმარებულის ელექტროენერჯისა და ყლის რირებების ანაზრარება, ორგანიზებულად სასახლების ადგილებზე დასაყმებულის პერსონალის ხელფასები) ასანაზრარებლად გამოყო 3,5 მილიონ ლარი, სადანაც 3,4 მილიონ ლარი მიმართა ორგანიზებულად სასახლების ადგილებში აღთვილთა მირ მოქმარებულის ელექტროენერჯის რირებების ანაზრარებასათვის, ხოლო 178 ათასი ლარი მოქმარებულის ყლის რირებების ანაზრარებასათვის.

შინა ვლებში ურთომნილ დავალიანებებზე დაკისრებულის ტანების საქით სასამართლოს გადაყვეთილება შესამისად ცენტრალური ბიუჯეტის ანგარიშებიდან საკარტველ ოს ეროვნულის ბანკის მირ, შესამისი საარსრულობის ბიუროს საინკასო დავლებით, იჯლების ვესიტ გამოწვილიყნა 2,2 ათასი ლარი ტრანსპორტისა და კომუნიკაციების სამინისტროს - ს.პ.ს. „ჯევის“ სასარგებლობა. აყვეუნდა არინისნოს, რომ **საკარტველ ოს ფინანსთა სამინისტროს მეცადინეობით ვერ ხორციელდება საპენსიო, საელჩო და სხვა სოციალური დავალიანებების კუთხით სასამართლოს მირ გამოტანილის გადაყვეთილებების შესრულება იჯლების ვესის გამოყენებით.**

subsidie bisa da mimdinare transferte bis kategoriidan mimdinare wl is pirvel kvartal Si dagegmil i iyo 78,2 milioni laris gamoyofa, roml is xarj ebma Seadgina 61 milioni lari, rac dagegmil i odenobis 78 procentis Seadgens. aqedan, j anmrTel obis dacvis saxel mwifo programebis transferte bi dafinansebul ia 25 procentiT (1,6 milioni lariT).

kapital uri xarjebis muxl iT mimdinare wl is pirvel kvartal Si gaweul ma xarj ebma Seadgina 1,0 milioni lari, rac gegmiuri maCvenebl is (gegma 2,5 milioni lari) 39 procentis Seadgens. aqedan: umetesi nawil i modis Sinagan saqmeTa saministros kapital uri xarj ebisaTvis (441.7 aTasi lari), saxel mwifo dacvis special ur samsaxurze (120.4 aTasi lari), finansTa saministroze (155.2 aTasi lari).

2004 wl is pirvel kvartal Si sagareo saxel mwifo val debul ebebis momsaxurebisa da sagareo val is ZiriTadi Tanxis dafarvisaTvis miimarTa 25,1 milioni lari (pirvel i kvartl is gegma – 27,5 milioni lari). aqedan, sexsis momsaxurebis Tanxam Seadgina 12,5 milioni lari, xol o sakuTriv sagareo val is ZiriTadi Tanxis dafarvam Seadgina 12,6 milioni lari.

saSinao saxel mwifo val debul ebebis momsaxurebisaTvis pirvel kvartal Si central uri biujetidan gaweul i xarjebi Seadgenda 25,6 milion lars, rac gegmiuri maCvenebl is (24,3 milioni lari) 105 procentia. (aRniSnul i xarjebis CamoWra saxazino samsaxuris

sabujeto angariSidan erovnul i bankis mier xorciel deba avtomaturi wesiT). maT Soris:

_ erovnul i bankis sexsis momsaxurebam Seadgina 19,6 milioni lari, rac gegmiuri maCvenebli is 109 procentia;

_ saxazino val debul ebebis diskontis xarjebma Seadgina 6,0 milioni lari, rac gegmiuri maCvenebli is 95 procentia.

saxel mwifo saSinao val debul ebebis momsaxurebaSi saangariSo periodSi warmoqmnili gadaxarjva ganapiroba saqarTvelos erovnul i bankisa da finansTa saministros Soris gaformebuli 1999 wl is 30 ivnisi #5-1 da 2000 wl is 7 aprilis #19 sakredito xel Sekrul ebis pirobebis Secvl am. xel Sekrul ebiT gaTval iswinebuli iyo wliuri 6 procentiani ganakveTi, romelic gadaangariSebul iqna 2003 wl is SedegebiT dafiqsirebuli inflaciis maCvenebli is gaTval iswinebiT 8 procentze. gadaangariSebis Sedegad sesxebze daricxulma saprocento sargebli Tanxis sxvaobam Seadgina 2,2 milioni lari.

sinteresoa centraluri biujetis xarjebis ganxilva ekonomikuri kl asifikaciis mixedviT wina wel Tan SedarebiT. sakmaod maRali zrdis ganakveTia muSa-mosamsaxureTa Sromis anazRaurebis kuTxiT, mimdinare wels wina wel Tan SedarebiT 2,2-jer meti saxel faso Tanxebia gacemuli. amasTan, damqiraveblidan anaricxebi mxolod 1,1-jer aRemateba wina wl is maCvenebel s. es SeiZleba aixsnas 2003 wl is pirvel kvartal Si socialur gadasaxadebSi arsebuli Zveli davalianebebis aqtiuri gastumrebiT, romel sac Sesrul ebis maCvenebli is xel ovnurad zrdisaTvis iyenebdnen.

**cxril i #6. 2003-2004 wl ebis pirvel i kvartl is central uri
biuj etis xarj ebi**

(aTasi l ari)

xarj ebi	2003 wl is pirvel i kvartl is xarj ebi	2004 wl is pirvel i kvartl is xarj ebi	wina wel Tan Sedareba	
			l arebSi	procentebSi
muSa-mosamsaxureTa Sromis anazRaureba	21 231,0	47 137,1	25 906,1	222%
damqiravebl idan anaricxebi	7 586,0	8 470,9	884,9	112%
mivl inebebi	1 098,7	1 608,0	509,3	146%
sxva saqonel i da momsaxureba	23 481,3	37 749,7	14 268,4	161%
m. S. kvebis xarj ebi	3 637,0	3 874,6	237,6	107%
procentebis gadaxda	47 441,7	38 139,7	-9 302,0	80%
subsidiebi da mimdinare transfertebi	65 123,2	61 051,8	-4 071,4	94%
kapital uri xarj ebi dakrediteba dafarvis gamokl ebiT	315,6	1 000,0	684,4	317%
s u l	205 895,1	259 945,1	54 050,0	126%

didi masStabebiT midis mivl inebebis dafinansebac. *wina wel Tan SedarebiT mimdinare wl is sam TveSi 509 aTasi l ariT (46 procentiT) metia gacemul i saxel mwifo moxel eTa mivl inebebis aTvis* cxril i #6.

sakmaod didi, 14 milioniani (61 procentiani) zrdaa sxva saqonel isa da momsaxurebis muxl iT dafinansebul xarj ebze. maT Soris, mniSvnel ovani kvebis xarj ebi TiTqmis igive odenobiT rCeba. *wina wel Tan SedarebiT Sencirebul ia subsidiebi da mimdinare transfertebi, roml idanac ZiriTadad social uri transfertebi finansdeba. samagierod samagi zrdaa kapital ur xarj ebSi, romel Sic sakmao wil s (155 aTasi l ari) saqarTvel os finansTa saminstro Tavisi struqturisTvis xarj avs.*

2004 wl is pirvel kvartal Si saqarTvel os prezidentis fondidan gamoyofil i asignebebis odenobam Seadgina 9,4 milioni l ari, rac dafinansda 4,8 milioni l ariT (51 procentiT). prezidentis fondidan Tanxebis gamoyofa xorciel deba saqarTvel os prezidentis gankargul ebis Tanaxmad, rac gul isxmobs, rom **2004 wl is pirvel kvartal Si saqarTvel os prezidentis mier gacemul i daval ebebis mxol od 51 procentia Sesrul ebul i.**

saqarTvel os prezidentis fondidan gaweul ia Semdegi xarjebi: aWaris avtonomiuri respubl ikis biuj etSi transfertis saxiT – 450 aTasi l ari; sportis saxel mwifo departaments _ z. sakandel izis oj axis finansuri daxmarebisTvis _ 5 aTasi l ari; antikorufciul biuros _ 101 aTasi l ari; sazRvris dacvis saxel mwifo departaments _ 15.0 aTasi l ari; sportis saxel mwifo departaments m. qorqias oj axis finansuri daxmarebisTvis _ 5 aTasi l ari; finansTa saministros central ur aparats _ 18.8 aTasi l ari; Tavdacvis saministros „nato“-sTan integraciis RonisZiebebisaTvis _ 4040 aTasi l ari; Sinagan saqmeTa saministros central ur aparats _ 92 aTasi l ari; saxel mwifo sazRvris dacvis saxel mwifo departaments _ 67 aTasi l ari.

2.2. saqarTvel os 2004 wl is pirvel i kvartl is central uri biuj etis xarj ebi funqcional uri kl asifikaci is mixedvi T

ZiriTadi funqcional uri kategorieb is mixedvi T 2004 wl is pirvel i kvartl is central uri biuj etis xarj ebi s ganxil visas unda SegaxsenoT, rom maTSi ar aris asaxul i aWaris avtonomiuri respubl ikis mier adgil ze datovebul i central uri biuj etis kuTvnil i saxsrebidan central uri biuj etis organizaciebze gaweul i xarj ebi.

saerTo daniSnul ebis saxel mwifo momsaxurebis xaziT 2004 wl is pirvel kvartal Si dagegmil i iyo 78,2 mil ion i l aris gamoyofa (ix. cxril i #7), xol o gaweul ma sakaso xarj ma Seadgina 81,2 mil ion i l ari (104 procenti), anu gegmiur maCvenebel ze 3 mil ion i l ariT meti. wina wel Tan SedarebiT am funqcional uri kategori iT gaweul i xarj ebi gazrdil ia 33,9 mil ion i l ariT, 72 procentiT (ix cxril i #8). SegaxsenebT, rom aRniSnul i kategoriidan finansdeba saxel mwifo struqturebis Senaxvis xarj ebi.

Tavdacvis RonisZiebeb is dafinansebaze dagegmil i iyo 29,2 mil ion i l aris gamoyofa, faqtobrivad dafinansda 24,2 mil ion i l ariT anu 83 procentiT. ***wina wel Tan SedarebiT 2004 wl is pirvel kvartal Si Tavdacvis RonisZiebeb is dafinanseba gaormagebul ia.***

sazogadoebrivi wesrigisa da uSiSroebis kuTxiT dagegmil i iyo 35,6 mil ion i l aris gamoyofa, romel ic dafinansda 30,7 mil ion i l ariT anu 86 procentiT. wina wel Tan SedarebiT am sferos dafinanseba gazrdil ia 13,5 mil ion i l ariT (78 procentiT).

**cxril i #7. 2004 wl is central uri biuj etis pirvel i
kvartl is xarjebis Sesrul eba funqional uri
kl asifikaciis mixedviT**

(l ari)

	<i>ekonomikuri kategoria</i>	sami Tvis gegma	xarj i	gadaxra	Sesrul eba, %
01 00	saerTo daniSnul ebis sax. momsaxureba	78 213 594	81 177 867	-2 964 273	104%
02 00	Tavdacva	29 154 724	24 238 528	4 916 196	83%
03 00	sazogadoebrivi wesrigi da uSiSroeba	35 645 838	30 675 614	4 970 224	86%
04 00	ganaTI eba	14 992 972	13 418 595	1 574 377	89%
05 00	j anmrTel obis dacva	4 642 927	1 810 960	2 831 967	39%
06 00	social uri dazRveva da socuzrunvel yofa	31 065 298	24 902 552	6 162 746	80%
07 00	sabinao-komunal uri meurneoba	1 371 004	962 574	408 430	70%
08 00	saqmianoba kul turis, rel igiisa da sportis sferoSi	7 230 623	5 795 297	1 435 327	80%
09 00	saTbob-energetikul i kompl eqsi	7 622 564	124 650	7 497 914	2%
10 00	sofl is meurneoba, satyeo meurneoba, meTevzeoba da monadireoba	5 946 815	3 471 921	2 474 894	58%
11 00	mrewvel oba, mSenebl oba	306 824	188 441	118 383	61%
12 00	transporti da kavSirgabmul oba	163 525	60 334	103 191	37%
13 00	ekon. saqm. dakavSirebul i sxva momsaxureba	876 454	708 676	167 777	81%
14 00	Xarjebi, romel ic ar ganekutvneba ZiriTad ganyofil ebebs	76 802 599	72 409 095	4 393 503	94%
	sul central uri biuj eti	294 035 761	259 945 104	34 090 656	88%

ganaTI ebis RonisZiebebi 2004 wl is pirvel kvartal Si dagegmil i iyo 15 mil ion i l ariT, romel ic dafinansda 13,4 mil ion i l ariT (89 procentiT). wina wel Tan SedarebiT ganaTI ebis RonisZiebebis dafinanseba gazrdil ia 4,3 mil ion i l ariT (46 procentiT).

j anmrTel obis dacvis RonisZiebebisatvis saangariSo periodSi gaTval iswinebul ma asignebebma Seadgina 4,6 mil ion i l ari, romel ic

mxol od 1,8 milioni l arit (39 procentiT) dafinansda. wina wel Tan SedarebiT zrdam Seadgina 380 aTasi l ari (27 procenti). social uri dazRvevis da social uri uzrunvel yofis RonisZieebze dagegmil i iyo 31,1 milioni l aris gamoyofa, romel ic dafinansda 24,9 milioni l arit (80 procentiT). wina wel Tan SedarebiT es kategoria gazrdil ia 2,6 milioni l arit (12 procentiT).

sabinao-komunal uri meurneobis kategoria sam TveSi dagegmil i iyo 1 371 aTasi l arit, romel ic dafinansda 963 aTasi l arit (70 procentiT). wina wel Tan SedarebiT am kategoriis dafinanseba gazrdil ia 344 aTasi l arit (56 procentiT).

kul turis, rel igiisa da sportis RonisZieebisaTvis saangariSo periodSi gansazRvrul i iyo 7,2 milioni l aris gamoyofa, rac dafinansda 5,8 milioni l arit (80 procentiT). wina wel Tan SedarebiT am kategoriis xarjebi gazrdil ia 560 milioni l arit (11 procentiT).

saTbob-energetikis sferoSi saxel mwifo biuj etiT dagegmil i iyo 7,6 milioni l aris gamoyofa, rac dafinansda mxol od 124 aTasi l arit anu gegmis 2 procentiT. wina wl ebSi am kategoriis xarjebi farTod gamoiyeneboda "prakrutkebis" mizniT. ***mimdinare wels "prakrutkebis" meqanizmi aRar gamoiyeneba da Sesabamisad nakl eb saintereso mTavrobisaTvis saTbob-energetikis sferos dafinanseba, ris gamoc wina wl is igive periodTan SedarebiT mimdinare wl is xarjebi 17 milioni l arit aris Sencirebul i anu wina wl is xarjebis mxol od 1 procentis Seadgens.***

sofl is meurneobis, satyeo meurneobis, meTevzeobis da monadireobis funqcional uri kodiT saangariSo periodSi dagegmil i iyo 5,9 mil ion i l aris gamoyofa, rac dafinansda 3,5 mil ion i l ar iT (58.3 procentiT). wina wel Tan SedarebiT am kategoriis xarjebi gazrdil ia 1,5 mil ion i l ar iT (74 procentiT).

mrewvel obisa da mSenebl obis funqcional uri kodiT saangariSo periodSi dagegmil i iyo 307 aTasi l aris gamoyofa, rac dafinansda 188 aTasi l ar iT (61 procentiT). wina wel Tan SedarebiT am kategoriis xarjebi gaormagebul ia.

transporti da kavSirgabmul oba saangariSo periodSi daigegma 163,5 mil ion i l ar iT, rac dafinansda 60 aTasi l ar iT (37 procentiT). wina wel Tan SedarebiT am kategoriis xarjebi Sencirebul ia 35 mil ion i l ar iT (37 procentiT). sainteresoamimdinare wels ratom daiCagra ase Zlier transportisa da kavSirgabmul obis sfero.

ekonomikur saqmianobasTan dakavSirebul i sxva momsaxurebis funqcional uri kodiT dagegmil i iyo 876 aTasi l ar i, rac dafinansda 708,7 aTasi l ar iT (81 procentiT). wina wel Tan SedarebiT am kategoriis xarjebi gazrdil ia 244 mil ion i l ar iT (53 procentiT).

**cxril i #8. 2003-2004 wl ebis pirvel i kvartl is central uri
biuj etis xarj ebi funzional uri kl asifikaciis mixedviT**

(aTasi l ari)

kodi	xarj ebi	2003 wl is pirvel i kvartl is xarj i	2004 wl is pirvel i kvartl is xarj i	wina wel Tan Sedareba	
				l arebSi	procentebSi
01 00	saerTo daniSnul ebis sax. momsaxureba	47 305,0	81 177,9	33 872,9	172%
02 00	Tavdacva	11 790,8	24 238,5	12 447,7	206%
03 00	sazogadoebrivi wesrigi da uSiSroeba	17 188,6	30 675,6	13 487,0	178%
04 00	ganaTI eba	9 160,0	13 418,6	4 258,6	146%
05 00	j anmrTel obis dacva	1 430,6	1 811,0	380,4	127%
06 00	social uri dazRveva da socuzrunvel yofa	22 316,2	24 902,6	2 586,4	112%
07 00	sabinao-komunal uri meurneoba	618,6	962,6	344,0	156%
08 00	saqmianoba kul turis, rel igiisa da sportis sferoSi	5 235,5	5 795,3	559,8	111%
09 00	saTbob-energetikul i kompl eqsi	17 175,0	124,7	-17 050,3	1%
10 00	sofl is meurneoba, satyeo meurneoba, meTevzeoba da monadireoba	1 991,8	3 471,9	1 480,1	174%
11 00	mrewvel oba, mSenebl oba	94,2	188,4	94,2	200%
12 00	transporti da kavSiringamul oba	95,5	60,3	-35,2	63%
13 00	ek, saqm, dakavSirebul i sxva momsaxureba	463,9	708,7	244,8	153%
14 00	xarj ebi, romel ic ar ganekuTvneba ZiriTad ganyofil ebebs	71 029,3	72 409,1	1 379,8	102%
	sul	205 895,0	259 945,1	54 050,1	126%

sxva arakl asificirebul i kategoriebis mixedviT gaTval iswinebul xarj ebze, roml ebSic Sedis saxel mwifo val debul ebebis momsaxureba, teritoriul i biuj etebisaTvis gadasacemi transfertebi da sxva arakl asificirebul i xarj ebi, saangariSo

periodSi dagegmil i iyo 76,8 milioni laris gamoyofa, rac dafinansda 72,4 milioni lariT (94 procentiT). wina wel Tan SedarebiT sxva arakl asificirebul i kategoriebis xarjebi gazrdil ia 1,4 milioni lariT (2 procentiT).

central uri biujetis xarjebis funqional uri kategoriebis mixedvit ganxil visas Cans, rom arasrul adaa dafinansebul i social urad miSvnel ovani dargebi: social uri dazRveva da soc. uzrunvel yofa – 80 procentiT, janmrTel obis dacva – 39 procentiT. Sesrul ebis dabal i maCvenebel i aqvs aseve transportisa da kavSirgabmul obis sferos – 37 procenti, mrewwel oba, mSenebl obas – 61 procenti, sofl is meurneobas – 58 procenti. amave dros gadalWarbebiT finansdeba saerTo daniSnul ebis sax. momsaxureba, romel ic saxel mwifo struqturis Senaxvis xarjebis moicavs. rac Seexeba saTbob-energetikul kompl eqss, romel ic wina wl ebSi “prakrutkebis” ZiriTad wyaros warmoadgenda, wel s mxol od 2 procentiT aris dafinansebul i.

special uri saxsrebi

`saqarTvel os sabiujeto sistemis Sesaxeb- saqarTvel os kanonis me-4 muxl is v) puntis Sesabamisad, 2004 wl is 1 ianvridan sabiujeto organizaciebs gauuqmdaT specsaxsrebi. am procesis uzrunvel sayofad saqarTvel os erovnul bankSi gaixsna sabiujeto organizaciebisaTvis special uri angariSebi, roml ebzec ganTavsdeba prokuraturis, uSiSroebisa da Sinagan saqmeTa organoebis sistemis, `saxel mwifo Sesyidvebis Sesaxeb- da `kavSirgabmul obisa da fostis Sesaxeb- saqarTvel os kanonebis Sesabamisad, special uri saxsrebis angariSze ricxul i depozituri, satendero

მოსაკრებლებს ტანხების, საბიუჯეტო ორგანიზაციების გრანტის სახით გამოყოფილი სახსრების და საავადმყოფოთა რესტრუქტურის ფონდის ანგარიშგება და ანგარიშსწორება.

საბიუჯეტო ორგანიზაციების სპეც. სახსრების ანგარიშზე 2004 წლის 1 იანვრისათვის რიცხული ნაშთები, სახაზინო სამსახურის მონაცემებთან შედარების შემდგომ, გადარიცხება ცენტრალური ბიუჯეტის სხვა არასაგადასახადო შემოსავლების ანგარიშზე. აღნიშნულ ანგარიშზე გადანიღობა, ასევე, მიმდინარე უნდა სპეც. სახსრების ანგარიშზე ჩარიცხული საბიუჯეტო ორგანიზაციების ტანხები.

საქართველოს იურიდიული პირების, რომლებსაც სურთ სპეციალური სახსრების განთავსება კომერციული ბანკის ანგარიშზე, მიმართენ საკართველოს ფინანსთა სამინისტროს, რომელიც გასცემს შესაბამის ტანხმობას.

რაც შეეხება საქართველოს იურიდიული პირის სტატუსის მქონე ორგანიზაციების მიერ მომსახურე კომერციული ბანკების გახსნის სპეცსახსრების ანგარიშებიდან განხორციელებულ ოპერაციებს, აღნიშნულთან დაკავშირებით 2004 წლის 1 მარტის მდგომარეობით ინფორმაციები უარყოფილი: თბილისის ი. ჯავახიშვილის სახელობის ენისა და კულტურის სახელმწიფო უნივერსიტეტი; ცხინვლის პედაგოგიური უნივერსიტეტი; თბილისის სახელმწიფო სამედიცინო უნივერსიტეტი; თბილისის სულხან-საბა ორბელიანის სახელობის სახელმწიფო პედაგოგიური უნივერსიტეტი; 2004 წლის 1 აპრის მდგომარეობით კი ინფორმაციები უარყოფილი: თბილისის სულხან-საბა ორბელიანის სახელობის სახელმწიფო პედაგოგიური უნივერსიტეტი; ცხინვლის პედაგოგიური უნივერსიტეტი; თბილისის სახელმწიფო სამედიცინო

universitetმა; საკრთველ ოს აგრარულ მა universitetმა; ტბილისისი. ვაწავაზის სახელობის ენისა და კულტურის სახელმწიფო universitetმა; გორის სახელმწიფო universitetმა.

წარმოდგენილი ინფორმაციის თანახმად საკრთველის იურიდიული პირების მიერ სპეცსახსრების საბანკო ანგარიშებიდან 2004 წლის პირველ კვარტალში გაწეული ხარჯების საერთო ოდენობა შეადგინა 1755 ათასი ლარი. მათ შორის, სრული ანაზღაურების მუხლიდან გაწეული იქნა 1038 ათასი ლარი; დამკრთველიდან ანაზღაურებები – 307 ათასი ლარი; მიწისებიდან – 12 ათასი ლარი; სხვა საკონელი და მომსახურებიდან – 325 ათასი ლარი; სუბსიდიები და მიმდინარე ტრანსფერტების მუხლიდან – 2 ათასი ლარი; ხოლო კაპიტალი ხარჯებიდან – 71 ათასი ლარი.

3. social uri sferos dafinanseba central uri biuj etidan

"vardebis revoluciis" Semdeg saqarTvel os xelisuflebam moqal aqeebs axali dapirebebi misca da mosaxleobas socialuri mdgomareobis Zireul gamosworebas Sepirda. udavoa, rom am dapirebis realizacia pirdapir aisaxeba qveynis biujetis maCvenebl ebze. amdenad, swored biujetSi unda veZeboT pasuxi imaze, asrul ebs Tu ara xelisufleba nakisr val debul ebebs Tavisi moqal aqeebis winaSe.

centraluri biujetidan socialuri kuTxiT gamoiyofa sami funqcionaluri kategoria: ganaTleba, jandacva, socialuri dazRveva da soc. uzrunvel yofa.

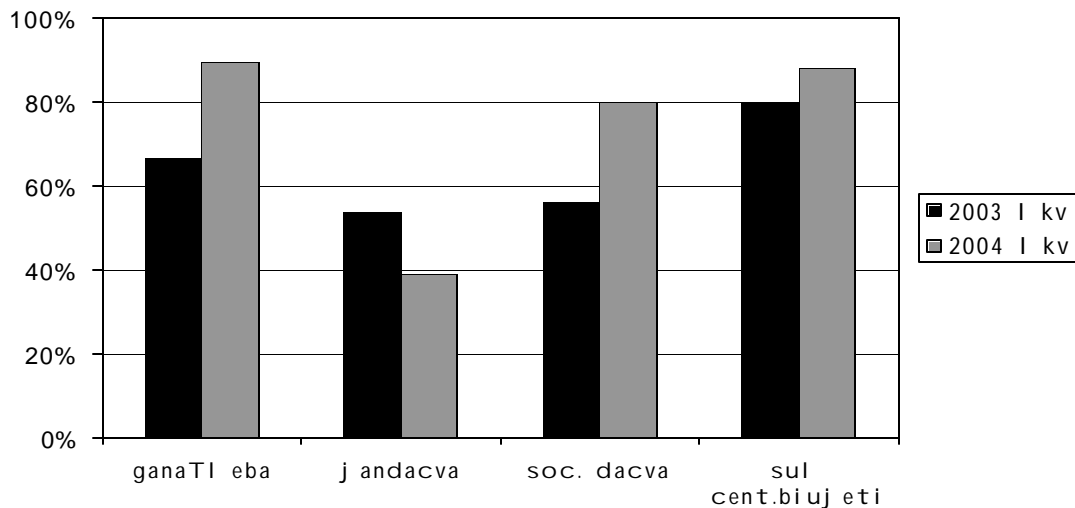
cxrili #9. socialuri sferos dafinanseba 2003-2004 wl ebis pirvel kvartali

(lari)

	2003 wl is pirveli kvartali	2004 wl is pirveli kvartali
ganaTleba	13,690,246	14,992,972
sakaso xarji	9,160,128	13,418,595
Sesruleba, %	67%	89%
j anmrTel obis dacva	2,657,662	4,642,927
sakaso xarji	1,430,642	1,810,960
Sesruleba, %	54%	39%
socialuri dazRveva da socuzrunvel yofa	39,755,414	31,065,298
sakaso xarji	22,316,223	24,902,552
Sesruleba, %	56%	80%
sul cent. biujeti	256,204,100	294,035,761
sakaso xarji	205,895,107	259,945,104
Sesruleba, %	80%	88%

rogorc zemoT ukve mogaxseneT, 2004 wl is pirvel kvartal Si central uri biuj etis xarjebi Sesrul da 88 procentiT. ganaTI ebis RonisZiebi dafinansda kvartal uri gegmis 89 procentiT, j anmrTel obis dacva – 39 procentiT, xol o social uri dazRvevisa da social uri uzrunvel yofis sfero – 80 procentiT. sagangaSod dabal ia j andacvaze dagegmil i val debul ebebis Sesrul ebis procenti. saintereso, rom es maCvenebel i CamorCeba wina wl is amave periodis gegmis Sesrul ebasac, romelic, Tavis mxriv, sakmaod dabal i (56 procenti) iyo. xarjebis Sesrul ebis dinamika ukanasknel i ori wl is monacemebiT gamoxatul ia diagramaze #3.

diagrama #3. central uri biuj etis 2003-2004 wl ebis pirvel i kvartl is social uri sferos dafinanseba



aRniSnul i grafiki gviCvenebs 2003-2004 wl ebis pirvel i kvartl is gegmis Sesrul ebas. pirvel i sami Tve saqarTvel os biuj etis Sesrul ebis kuTxiT yovel Tvis gamoirCeva, rogorc yvel aze mZime

periodi. ამ მხრივ გამოაკლი ის არც უკანასკნელი წლებია. აგრეთვე უნდა აღინიშნოს მნიშვნელოვანი გაუმჯობესება 2004 წელს წინა წელთან შედარებით განათლებისა და სოციალური დაცვის სფეროების დაფინანსების კუთხით.

განათლებლის განკარგულების სახსრები, ასევე, შეიქმნა განალიზდეს განათლების სამინისტროს ბიუჯეტის საფუძველზე. სპეციალიზებული საბავშვო დაწესებულებები, რომლებიც ცენტრალური ბიუჯეტიდან ფინანსდება, ამჟერად, ისევე როგორც წინა წლებში, აგრძელდა განვითარებაზე აკეთებს. თუმცა ამჟერად, გეგმის შესრულების პროცენტისა და სოციალური დაცვის სფეროების უკეთესი მდგომარეობა აღინიშნა დაწესებულებების მუშა-მოსამსახურეთა ანაზრატების მხრივაც.

განსაკუთრებული ყურადღების საგანს, როგორც ყოველწლიურად, განათლების სამინისტროს მიზნობრივი პროგრამები წარმოადგენს, რომლებიც განათლების სფეროს განსაკუთრებული პრიორიტეტების განსაზღვრისადაა. აგრეთვე, 2003 წელს, გეგმის შესრულების უარესად დაბალი მაჩვენებლები აღინიშნებოდა. ამჟამად კი უნდა აღინიშნოს, რომ ამ პროგრამებზე კვარტალური გეგმის 68 პროცენტი დაიხარჯა. მნიშვნელოვანად გაუმჯობესებულია განათლების სამინისტროს მთლიანი ბიუჯეტის შესრულების მაჩვენებლები (დეტალები იხილეთ ცხელსი #2).

**cxrili #10. ganaTlebis saminstros da misi miznobrivi
programebis gegmis Sesrulebis macvenebeli 2003-2004 wl ebis
pirveli kvartali**

		2003 wl is pirveli kvartali	2004 wl is pirveli kvartali
19 00	ganaTlebis saminstros	4,237,147	4,851,775
	sakaso xarji	2,269,268	4,207,161
	Sesruleba, %	54%	87%
19 13 19 14 19 15	(m.S) saminstros miznobrivi programebi	677,527	387,681
	sakaso xarji	82,109	263,674
	Sesruleba, %	12%	68%

sxva socialuri valdebebis Sesrulebis analizisatvis ganvixilot saqartvelos socialuri dazrvevis erTianisaxel mwifo fondis 2004 wl is pirveli kvartalis monacemebi.

am kutxit yvela monacemi gaumjobesebulia wina wl is Sesabamis periodtan sedarebit. rac seexeba fondis semosavlebs, igi gegmis 96 procentit Sesruleba. wina wl is pirveli kvartali arniSnuli fondis Sesruleba 77 procentis Seadgenda. iuridული პირობების და მოკალაყეთა გადასახადების სპროგნოზო მაცვენებელი 97 procentit Sesruleba. centralური ბიუჯეტიდან pensიებზე, umweoთა socialურ daxmareბასა და regსიულ pensიებზე tansferteბის რულად gadმოირიქვა. Tumca, აყე unda არინისნოს, რომ dagegmili 570,00 lარი Sezრუდული Sesazleბის მოკონე პირთა programeბზე ფონდს არც erტი Teტი არ მიურია, jandacვის saxel mwifo programeბის transfertმაკი მოლოდ gegმის 25 procentი Seadგინა.

jandacვის saxel mwifo programeბი, რომლებსაც socialური dazrveვის ფონდი აწინანებს, კვლავ სამი დიდი პროგრამის saxიტარიან warmოდგენილი: მოკალაყეების stაციონარული daxmareბის პროგრამა,

mosaxl eobis ambul atoriul i daxmarebis programa da mosaxl eobis specificuri medikamentebiT uzrunvel yofis programa. cxril Si #11 ixil eT detal ebi aRniSnul i programebis kvartal uri gegmis da misi Sesrul ebis Sesaxeb.

**cxril i #11. saqarTvel os social uri dazRvevis erTiani
saxel mwifo fondis j andacvis 2003-2004 wl is pirvel i kvartl is
xarj ebi**

(aTasi l ari)

	2003 wl is pirvel i kvartal i	2004 wl is pirvel i kvartal i
mosaxl eobis ambul atoriul i daxmarebis programa	3,435	3,366
sakaso xarj i	1,785	3,162
Sesrul eba, %	52%	94%
mosaxl eobis stacionarul i daxmarebis programa	13,083	11,414
sakaso xarj i	7,315	10,599
Sesrul eba, %	56%	93%
mosaxl eobis spec. medikamentebiT uzrunvel yofis programa	5,122	4,460
sakaso xarj i	3,313	4,254
Sesrul eba, %	65%	95%

cxril idan naTI ad Cans, Tu ramdenad gaumj obesebul ia samive programis gegmis Sesrul eba wina wel Tan SedarebiT. metic, Sesrul ebis aseTi maRal i maCvenebl ebi wina wl is arc erT kvartal Si da Sesabamisad, arc wl iur biuj etSi aRiniSneboda. aseTi gaumj obesebul i maCvenebl ebi iZl eva imeds, rom saqarTvel os moqal aqeTa j andacva xel isufl ebis yuradRebis centrSi moeqca da es dadebiTad imoqmedebs ukanasknel wl ebSi mkveTrad gauaresebul maCvenebl ebze j andacvis sxvadasxva monacemebis mixedvit. amasTan, finansuri maCvenebl ebis gamosworebas aucil ebl ad unda sdevdes j andacvis momsaxurebis xarisxis gaumj obesebac.

mimdinare wl is pirvel kvartal Si gaumj obesebul ia pensiebis gacema, 92 procentiT Sesrul da wina periodis daval ianebebis gacemac. imedis momcemia Sromis uunaro pirTa daxmarebis programebis Sesrulebis maCvenebl ebic.

kvI av wuxil is Temad rCeba dasaqmebis programebis ganxorciel eba. am programis qvekomponentebS Soris mxol od 37 procentiT dafinansda umuSevarTa SemweobebisaTvis gankuTvnil i xarjebi da 57 procentiT daifara wina wl is daval ianeba. sxva programebze saxsrebi saerTod ar gamoyofil a.

sabol oo jamSi unda aRiniSnos, rom wels biujetis socialuri nawil is analizi gacil ebIT ufro saimedo suraTs gvixatavs vidre es wina wels iyo. aSkarad gamosworebul ia xarjebis dafinanseba 2004 wl is pirvel kvartal Si wina wl is igive periodTan SedarebiT. Tumca, aucil ebel ia rom aseTi dinamika SenarCundes da gaumj obesdes kidec mTel i wl is ganmavl obaSi, raTa SesaZl ebel i iyos situaciis gamosworebaze saubari.

4. Zugdidis raionSi 2004 wl is pirvel kvartal Si arsebul i sabiuj eto mdgomareoba; koment ar ebi 2004 wl is raionul i biuj etis proeqt ze

saqarTvel os axal gazrda ekonomistTa asociaciis mier warmodgenil 2003 wl is zugdidis raionis biuj etis Sesrul ebis monitoringis angariSidan naTI ad Cans, rom 2003 wel i zugdidis raionisTvis da mis Semadgenl obaSi Semaval i adgil obrivi TviTmmarTvel i erTeul ebis biuj etebisaTvis warumatebel i iyo. qveyanaSi momxdari cvl il ebebis Sedegebi, 2004 wl is pirvel kvartal Si zugdidis raionis biuj etis Sesrul ebazec aisaxa. aq yuradRebas gavamaxvil ebT pirvel i kvartl is xarj ebis Sesrul ebaze, radgan biuj etis daumtkicebl obis SemTxvevaSi swored biuj etis xarj ebis gaweaa mkafiod reglamentirebul i. raionis gamgeobis mier mowodebul informaciaSi mocemul ia pirvel i kvartl is xarj ebis gegma da Sesrul eba, sadac Sesrul ebis procentul i maCvenebl ebi zugdidis raionisaTvis ucveul od maRal ia. saintereso, dagegmil i maCvenebl ebi ra principiTa ase SerCeul i, maSin rodesac raionul i biuj et i jer kidev damtkicebul i ar aris. 2004 wl is 1 ianvridan `sabiuj eto sistemis Sesaxeb" saqarTvel os kanonis Sesabamisad raionis gamgeoba da raionis Semadgenl obaSi Semaval i TviTmmarTvel i erTeul ebis aRmasrul ebel i organoebi ufl ebamosil ni iyvnen xarj ebi gaewiaT sabiuj eto muxl ebis Sesabamisad 2003 wl is asignebebis 1/12-is fargl ebSi. swored es 1/12 unda iyos gegma. amasTan axal i kanoniT 1/12 iangariSeba wina wl is ara faqtobrivi Sesrul ebis, aramed gegmis (SesaZl ebel ia dazustebul i gegmis) safuZvel ze. zemoaRniSnul idan gamomdinare, erTi SexedviT biuj etis xarj ebis

Sesrul ebis maRal i procenti arcTu ise did warmatebad SeiZl eba CaiTval os, radgan mxol od wina wel Tan SedarebiT mdgomareobis gaumj obesebaze miuTitebs.

ix. cxrili #1 sadac raionis gangeobis mier warmodgenilia informacia pirvel kvartal Si xarjebis Sesrul ebis Sesaxeb, romlis mixedviTac xarjebis Sesrul eba procentul ad dagegmil smniSvnel ovnad aRemateba.

cxrili #1 2004 wl is pirvel kvartal Si zugdidis raionis biujetis xarjebis Sesrul ebis macvnebeli warmodgenili raionis gangeobis mier

#	dargebis dasaxel eba	damtkicebuli gegma	Sesruli eba	procenti	xvedriti wona
1.	ekonomikis dafinanseba	45.0	42.0	93.3	3.4
2.	ganaTleba	899.0	889.4	98.9	71.9
3.	kultura	58.1	54.5	93.8	4.4
4.	sporti	2.8	2.3	82.0	0.2
5.	jandacva	60.0	59.1	98.5	4.8
6.	socpaketi	31.5	30.1	95.6	2.4
7.	vetqseli	5.7	5.5	96.5	0.4
8.	arqivi	1.2	1.1	91.7	0.1
9.	komisariati	4.3	3.7	86.0	0.3
10.	samarTaldamcavi organoebi	5.1	4.3	84.3	0.4
11.	mmarTveloba	90.0	83.8	93.1	6.8

12.	xarj ebi specsaxsrebidan	14.4	14.4	100.0	1.2
13.	sxva xarj ebi	49.0	46.1	94.1	3.7

cxrili #2 pirveli kvartლის შესრულების მაკონტროლებლის მიმართება 2003 წლის დამატებითი ხარჯების 1/12-ის პრინციპის გატვირთვით

#	ხარჯების დასახელება	დაკონტროლებული გეგმა 2003	შესრულება 2003	1/12-ის პრინციპით 2004 წლის პირველი კვარტლის ხარჯების მაკონტროლებული	განგებობის მერ ვარდობით 2004 წლის პირველი კვარტლის გეგმა	2004 წლის პირველი კვარტლის ფაქტობრივი შესრულება
1	ეკონომიკის დაფინანსება	387,5	167,6	96,8	45,0	42,0
2	განათლება	2848,7	2399,7	712,1	899,0	889,4
3	კულტურა	254,5	164,2	63,6	58,1	54,5
4	სპორტი	31,4	7,0	7,8	2,8	2,3
5	ჯანმრთელობის დაცვა	350,0	95,1	87,5	60,0	59,1
6	ვეტერინარიის მომსახურება	23,7	14,8	5,9	5,7	5,5
7	მინიმალური სოციალური პაკეტი-დახმარებები	187,5	107,8	46,8	31,5	30,1
8	არქივი	9,7	3,9	2,4	1,2	1,1
9	სამხედრო განყოფილებებისა და სამოქალაქო თავდაცვის ხარჯები	15,0	9,4	3,7	4,3	3,7
10	სამართალ დამცავი ორგანოების შესახებ ხარჯები	24,8	13,7	6,2	5,1	4,3
11	მმართველობისა და ტერიტორიული ერთეულების შესახებ ხარჯები	466,5	320,7	116,6	90,0	83,8
12	ხარჯები სპეციალური შემოსავლებიდან	43 134,8	98,0		14,4	14,4

cxრილი #2-ის ანალიზიდან გამომდინარე, რომ პირველი კვარტლის მაკონტროლებელი ტიტყმის ყველა მუხლის შემცირება დადგენილი, განაღობისა და სამხედრო კომისარიატების ხარჯების გარდა, სადაც დადგენილი 1/12-ის პრინციპის გატვირთვით განსაზღვრული მაკონტროლებელი ებზე მეთია.

გაცილებით უფრო მნიშვნელოვანია თურა ცვლილებები რაიონის ბიუჯეტთან დაკავშირებული მიდგომების 2004 წლის ბიუჯეტის პროექტში. არნისნული განალიზება შესაძლებელია რაიონის გამგებთა მიერ რაიონული საკრებულოსათვის წარდგენილი 2004 წლის რაიონული ბიუჯეტის პროექტის საფუძველზე.

ზუგდიდის რაიონის 2004 წლის რაიონული ბიუჯეტის პროექტი, რომელიც რაიონის გამგებთა მოამზადა და განსახილველად საკრებულოსი შეიტანა კიდევ ერთი დადასტურება იმისა, რომ წლიდან წლამდე რაიონული და რაიონის შემადგენლობის შემავალი ტვიტმარტვითი ერთეულები ბიუჯეტები არანაირად არ ემსახურება რაიონის სოციალ-ეკონომიკურ განვითარებას. სამუხარობა, რომ ღვეანაში მიმდინარე ცვლილებები ტიტყმის არაისახა საკანონმდებლო ცვლილებების, რომელიც ადგილობრივი ტვიტმარტვითი ფინანსურ გაზიარებას შეუწყობდა ხელს. ამასთან, არც რაიონის გამგებთა იცნის განსაკუთრებული მზრუნველობა რაიონის შემადგენლობის შემავალი ტვიტმარტვითი ერთეულები გაზიარებამდე, რისი ილუსტრაციაც წარმოგვჩვენებს პროექტია. არსანისნავია, რომ მრავალწლიანი ზალისხმევის მიუხედავად მიწის გადასახადი ადგილობრივი გადასახადის ტიპად (ადგილობრივი ტვიტმარტვითი კუთვნილი გადასახადი)

gadaiqca am gadasaxadSi gaTval iswinebul i axal i SeRavaTebi TiTqmis minimumamde amcirebs sofl ebSi dasabegr bazas.

raionis gamgeobam biuj etis SemuSavebisas ar gaiTval iswina is, rom adgil obrivi TviTmmarTvel obebisaTvis sakuTari Semosavl ebi kanonmdebl obiT unda ganisazRvros, radgan normativebis daweseba raionis mier droebiTia. am garemoebidan gamomdinare raionma Semosavl ebis ganawil eba isev Zvel i principiT ganaxorciel a da ar gauTval iswinebia adgil obrivi TviTmmarTvel obis farTo eqskl uziuri ufl ebamosil ebebi, romelic organuli kanonis me-7 muxl Sia mocemul i. aq wminda formal uri principidan gamomdinare raioni SesaZl ebel ia arc iyo damnaSave. mas aqvs Semosavl ebis ganawil ebis droebiTi ufl eba da masze del egirebul ia ufl ebamosil ebebi, razec akeTebis aqcents. probl emas raionis mxridan TviTmmarTvel obis institutebis da raionis ganviTarebis xedva iwvevs. raions SeeZl o del egirebul i ufl ebamosil ebebidan mxol od aucil ebel i xarjebi daefinansebina da xarjvis konkretul i mimarTul ebebi ufro prioritetul ad SeerCia, ris Sedegadac gacil ebiT meti saxsrebi gadaecemoda adgil obriv TviTmmarTvel obas sakuTari eqskl uziuri funqciebis ganxorciel ebisTvis. adgil obrivi TviTmmarTvel obis eqskl uziur ufl ebamosil ebebs ZiriTadad infrastruqtura da komunal uri sakiTxebi warmoadgenen, romel Ta Tanmimdevrul i mogvarebis gareSe raime ekonomikur winsvl aze saubari zedmetia.

mTI ianobaSi xarjviT nawil Si Zal ian bevri saelWvo da araprioritetul i muxl ia, romlis racional urad gadaxedvis SemTxvevaSi, SesaZl ebel i iqneba del egirebul ufl ebamosil ebebSi xarjebis minimumamde dayvana, rac gamoiwvevs raionSi Semaval i

adgil obrivi TviTmmarTvel obis biuj etebis sakuTari Semosavl ebis gazrdas da maT mier eqskl uziuri ufl ebamosil ebebis damoukidebel i gamocdil ebis damkvidrebisaTvis xel Sewyobas.

cxril i #3 raionul i biuj etis is muxl ebi, romel Ta amoReba an Semcireba SesaZI ebel ia Cveni mosazrebebiT

#	xarj ebis dasaxel eba	sul xarj ebi
1	maJoritari deputatis biuros finansuri xel Sewyoba	6.0
2	fizkul turisa da sportis komiteti	3.0
3	sofl is meurneobisa da sursaTis sammarTvel o	17.0
4	axal gazrdul saqmeTa departamenti	4.9
5	qonebis marTvis sammarTvel o	7.7
6	bavSvTa sportskol a	30.8
7	informatikis centri	17.2
8	maswavl ebel Ta daxel ovnebis instituti	21.0
9	Tsu zodidis fil ial is finansuri xel Sewyoba	15.0
10	sofl is meurneobis special istTa momzadeba	35.0
11	fizkul turis komitetis sportskol a	9.4
12	samxatvro gal erea	8.5
13	fol kl oris saxl i	2.6
14	ansambl i "Cel a"	31.0
15	ansambl "odoias" finansuri xel Sewyoba	3.0
16	Cais moamageTa muzeumi	4.9
17	S. dadianis saxel obis Teatri	55.0
18	sainformacio-sagamomceml o saqmianoba	13.0
19	mweral Ta kavSiri	8.0

20	sportRonisZiebani	10.0
21	garemos gaWuWyianebis SezRudvis RonisZiebebi	20.0
22	saqmianoba sofl is meurneobaSi, romel ic ar ganekuTvneba sxva kategoriebs	2.5
23	sxva xarjebi ekonomikaSi, romel ic ar aris kl asificirebul i funqcional uri kl asifikaciiT	55.0
24	axal gazrdul programaTa dafinanseba	8.0
25	statistikis samsaxuris muSakTa xel fasis danamati	4.0
26	rwmunebul is fondis wil obrivi Tanxa	5.4
	<u>xarjebis jami</u>	397.9

mizanSewonil ia aRniSnul i ekonomis xarj ze gaizardos raionis Semadgenl obaSi Semaval i qal aqis, sofl ebisa da Temebis Semosavl ebis normativebi, raTa maT SeeqmnaT el ementarul i finansuri baza eqskl uziuri ufl ebamosil ebemis ganxorciel ebisaTvis. garda amisa, Tu raioni daayenebda central uri biuj etidan transfretis gazrdis sakiTxs, kidev ufro meti resursebi darCeboda TviTmmarTvel i erTeul ebisTvis.

raionul i biuj etis proeqtis teqstisadmi aRsanisnavia Semdegi konkretul i Senisvnebi:

- raionul i biuj etis Semosavl ebi mocemul ia biuj etis damtkicebis Sesaxeb gadawyvetil ebis proeqtis teqstSi da danarTsi `2004 wl is zugdidis raionul i biuj etis saSemosavl o nawil i". aRniSnul i danarTi bevr gaarkvevl obas iwvevs. mag: saSemosavl o gadasaxadis sagadasaxado bazaSi miTiTebul ia 970 aTasi l ari. gaarkvevel ia es aris mTli anad

raionSi saSemosavl o gadasaxadis sagadasaxado baza, Tu bazis is nawil i, romelic kanonis Sesabamisad raions rCeba anu 2004 wl is 1 ivl isamde 85 procenti da 1 ivl isis Semdgom 100 procenti. Tu es aris mTl iani sagadasaxado baza, maSin arasworadaa miTitebul i raionul biuj etSi anaricxis Tanxa, radgan ara mTl iani Tanxis 80 procenti iqneba anaricxis Tanxa, aramed gaTval iswinebul unda iqnes, rom wl is pirvel naxevarSi 85 procentia raionisaTvis normativi. gaurkvevel ia am gadasaxadidan prognozirebul i Semosavl ebis aseTi simcire. 2003 wels saSemosavl o gadasaxadi dagegmil i iyo sul 1186,9 aTasi l ari, saidanac mobil izebul iqna 861 aTasi l ari. saSemosavl o gadasaxadis mobil izeba ZiriTadad sabiuj eto seqtorSi dasaqmebul i Statis Sromis anazRaurebis safuZvel ze xdeba. warmodgenil i biuj etis proeqtiT ar aris gaTval iswinebul i saStato ricxovnobis an Sromis anazRaurebis Semcireba, Sesabamisad, Tu gaviTval iswinebT, rom gasul wels xarjebi Sesrul da 71,1 procentiT, xolo mimdinare wels unda vivaraudoT, rom xarjebi srul ad Sesrul deba (am xarjebSi mniSvnel ovani wil iswored Sromis anazRaurebas ukavia). wl evandel wels dagegmil i saSemosavl o gadasaxadi unda aRematebodes 2003 wl is faqtobriv Sesrul ebas, samwuxarod biuj etis proeqtSi wina wl is faqtobriv Sesrul ebasTan mimarTebaSi umniSvnel o zrdaa.

- biuj etis xarjviT nawil Si gaTval iswinebul programatan dakavSirebiT unda iyos warmodgenil i xarjebis miznebis da mosal odnel i Sedegebis Sesaxeb (organul i kanoni

“adgil obrivi TviTmmarTvel obisa da mmarTvel obis Sesaxeb” muxli 34 punqti 8^a). samwuxarod raionul biuj etSi mxol od es muxli ia warmodgenili da arc erT programaze detal uri informacia ar axl avs. es gansakuTrebiT social uri da j andacvis sferos xarj ebs exeba. anal ogiuri situaciaa organuli kanonis 34-e muxlis me-6 punqtis SemTxvevaSic, radgan miRebul biuj etSi garkveuli sakiTxebis gageba araTu mosaxl eobas, eqspertebsac gauWirdebaT.

- amave danarTSi gaurkvevel ia, ratom aris raionuli biuj etis anaricxi saSemosavlo da qonebis gadasaxadebidan 80 procenti maSin, roca raionis SemadgenlobaSi Semosavali TviTmmarTvel erTeul ebs qonebis gadasaxadidan 100 procentiT da saSemosavlo gadasaxadidan sxvadasxva sofel s gansxvavebuli procentiT rCeba. cxrili #3-dan naTI ad sCans, rom raionis SemadgenlobaSi mxol od qal aqi zugdidi iyo da am gadasaxadebis gamij vna mxol od qal aqTan xdeboda.
- gadawyvetil ebs meore punqtsi mocemul ia, rom deficiti Seadgens 1606 aTas lars, romlis dafinaseba centraluri biuj etidan miRebuli transfertiT 3360 aTasi lariT unda ganxorciel des. kanoniT, raionis mmarTvel obis organoebis yvel a Semosavali da xarji unda aisaxos raionul biuj etSi. Sesabamisad centraluri biuj etidan miRebuli transferti unda srul ad Sevides raionuli biuj etis Semosavl ad. xarj vit nawil si ki gaTval iswinebuli unda iyos miznobrivi transfertebi, romlebic raionuli biuj etidan gadaecemaT raionis SemadgenlobaSi Semaval TviTmmarTvel erTeul ebs.

- gadawyvetil ebis me-4 punktSi saubaria raionis Semadgenl obaSi Semaval i TviTmmarTvel i erTeul ebisaTvis transfertebis mocul obaze. aqve naCvenebi unda iyos Tu ra miznobriobiTaa es transfertebi gadacemul i da miTiTebul i unda iyos Sesabamisis del egirebis xel Sekrul ebebi.
- gaurkvevel ia gadawyvetil ebis me-18 punktSi mocemul i konsol idirebul i biujeti. aseTi saxis biujets organul i kanoni "adgil obrivi TviTmmarTvel obisa da mmarTvel obis Sesaxeb" ar iTval iswinebs. raionul i da masSi Semaval i biuj etebi erTmaneTisgan damoukidebel ia.

danarTi

danarTi #1

proeqti

zugdidis raionis sakrebul os sxdomis
g a d a w y v e t i l e b a #

2004 wl is april i

2004 wl is zugdidis raionul i biujetis Sesaxeb

“adgil obrivi TviTmmarTvel obisa da mmarTvel obis Sesaxeb”
organul i kanonis, “saqarTvel os sabiujeto sistemis Sesaxeb”
kanonis da safinanso-sabiujeto pol itikis Sesaxeb normatiul i da
kanonqvemdebre aqtebis moTxovnaTa gaTval iswinebit,

zugdidis raionis sakrebul om gadawyvi ta:

1. damtkicdes 2004 wl is zugdidis raionul i biujeti
saSemosavl o nawil Si 1314,0 aTasi l aris odenobiT Tanaxmad #1
danarTisa;

2. Semosavl ebis xarjebis gadanametis _ deficiitis odenoba
damtkicdes 1606,0 aTasi l aris odenobiT, roml is dafarvis
wyarod ganisazRvros saqarTvel os saxel mwifo biujetis proeqtiT
gaTval iswinebul i transfertis Tanxa 3360,0 aTasi l ari.

saqarTvel os biuj etis 2004 wl is kanoniT zugdidis biuj etisaTvis aRniSnul i mocul obiT transfertis daumtkicebl obis SemTxvevaSi Setanil iqnes Sesabamisi cvl il eba raionul biuj etSi.

3. dawesdes qal aqis, Temis, sofl is biuj etebSi Semosavl ebis anaricxebis ekonomikuri normativebi 2004 wl isTvis Tanaxmad #2 da #3 danarTisa.

4. ganisazRvros Temis, sofl is biuj etebisaTvis gadasacemi RonisZiebebisaTvis gankuTvnil i transfertis odenoba 1754,0 aTasi l aris odenobiT Tanaxmad #4 danarTisa.

5. raionSi Semaval i Temis, sofl is gamgeobaTa moTxovnisa da adgil obrivi mmarTvel obisa da TviTmmarTvel obis organul i kanonis me-8 muxl is Sesabamisad, 2004 wl isaTvis gagrZel des ufl ebaTa del egireba Temis, sofl is gamgeobebze ganaTI ebisa da kul turis sferos mimdinare da kapital uri xarj ebis dafinansebis nawil Si, risTvisac sofl is gamgeobebisa da raionis gamgeobas Soris ganaxl des xel Sekrul eba 2004 wl isTvis.

amasTan, rodesac 2003 wl isTvis umetes sofl is sakrebul oTa mier srul yofil ad ver iqna Sesrul ebul i xel Sekrul ebiT gaTval iswinebul i pirobebi, ris gamo ver Sesrul da xel Sekrul ebiT gaTval iswinebul i cal keul i pirobebi, mimdinare wl is 6 Tvis Sedegebis mixedviT gadasinj ul iqnes ufl ebaTa del egirebis sakiTxi, rac aisaxos 2004 wl is ganaxl ebul i xel Sekrul ebiT.

6. მიწებზე იკნეს ცნობად, რომ საკარტველ ოს მთავრობისა და ფინანსთა სამინისტროს წინაშე დაყენებულია საკითხი სპეციალური ტრანსფერების გამოყოფის თაობაზე, მათ შორის:

a) მოსვლითი აქალაქების სასაქონლო რეკონსტრუქციისათვის;

b) 1996 წელს კ. ჯუღიძის ტერაქტის შედეგად დაზარალებული სამხარეო ადმინისტრაციის წინაშე აღდგენის გაუნაღებელი, ხოლო შემდგომ 2003 წელს ადგილობრივი ბიუჯეტიდან უდაო ვესიტ გადახდებულ 106 ათასი ლარის საკომპენსაციოდ.

7. 2004 წელს რაიონული ბიუჯეტი გატვირთვით დასაბუთებულია სუბსიდიების კაპიტალური დანახარჯების, პროგრამულ რეაბილიტაციისა და ფინანსური უზრუნველყოფის მოქმედების მიზნით პროგრამების, ხარჯთაღრიცხვების და რეაბილიტაციის მიხედვით მმართველობის ადგილობრივი ორგანოებში დადებული ხელშეკრულებისა და საკრებულოსთან შეთანხმების შედეგად.

8. აიკრძალოს შრომის ანაზღაურების გაცემა შესაბამისი სასემოსალო გადასახადისა და სოციალური გადასახადის გარეშე;

9. მომზადდეს წინადადებანი ცალკეული საბიუჯეტო დაწესებულებების მიხედვით სტრუქტურული რეორგანიზაციის თაობაზე.

10. გაუქმდეს საბიუჯეტო დაწესებულებების სპეციალური სახსრების ანგარიში და არასაგადასახადო სემოსალების შენაღობის მოქმედების შეწყვეტიან ანგარიშზე საკარტველ ოს ფინანსთა სამინისტროს 2004 წლის 18 მარტის #161 ბრძანებით დამტკიცებული სახაზინო კოდექსის მეშვეობით.

11. საბიუჯეტო კვლევების ანგარიშზე იკნეს სახელოსნო სპორტის კლუბები. კლუბების ბალანსზე რიცხული ცენი, რომელიც სპორტის

daniSnul ebisaTvis gamousadegaria, real izebul i iqnes da amonagebi Tanxa Cairicxos adgil obriv biuj etSi. Semcirdes cxenis momvl el is saStato erTeul i, xol o kl ubSi momuSave danarCeni ori saStato erTeul i mTavari special isa da sportul i RonisZiebebis mwvrTnel is erTeul iT dagegmil iqnes fizkul turis sportskol is saStato ganrigiT.

sacxenosno sportul i kl ubis ZiriTadi saSual ebani gamgebl obaSi gadaeces fizkul turisa da sportis komitets.

12. safinanso ganyofil ebis saxazino samsaxurma uzrunvel yos arasagadasaxado Semosavl ebis gadamxdel i subieqtebis informireba biuj etis Semosul obebis saxazino kodebis Sesaxeb.

13. cal keul i mxarjavi subieqtebis mixedviT biuj etis sagasavl o nawil is gawera moxdes sabiuj eto kl asifikaciis Sesaxeb saqarTvel os finansTa ministries 2004 wl is 15 martis #153 brZanebis Sesabamisad.

14. neba daerTos mmarTvel obis organoebis sabiuj eto dawesebul ebaTaa xel mZRvanel ebs safinanso organosTan SeTanxmebiT, saWirolebis SemTxvevaSi moaxdinon ekonomikuri kl asifikaciis cal keul muxl ebs Soris xarjebis gadanawil eba sabiuj eto sistemis kanonis Sesabamisad.

15. raionis gamgeobam, safinanso ganyofil ebis saxazino samsaxurma, sabiuj eto dawesebul ebaTaa xel mZRvanel ebma daaweson saWirolebi kontrol i biuj etis Tanxebis sworad da daniSnul ebiT xarj vis saqmeSi.

16. eTxovos qal aqis, Temis, sofl is sakrebul oebis raionis sakrebul os gadawyvetil ebiT dawesebul i Semosavl ebis ekonomikuri normativebisa da gamoyofil i transfertebis mixedviT, SesaZI od mokl e vadaSi daamtkicon Sesabamisi biuj etebi da warmoudginon safinanso ganyofil ebas raionis konsol idirebul biuj etSi Sesatanad.

17. safinanso ganyofil ebam warmoadginos biuj etis ganwera Tveebis mixedviT.

18. gadawyvetil ebis Sesrul ebaze kontrol i daeval os sakrebul os safinanso-sabiuj eto komisias.

19. gadawyvetil eba gamoqveyndes presaSi.

zugdidis raionis

sakrebul os spikeri:

j . j iqia

danarTi # 1.1

2004 wl is zugdidis raionul i biuj etis saSemosavl o nawil i

#	Semosavl ebis dasaxel eba	sagadasaxado baza	anaricxebi raionul biuj etSi	
			normativi %	Tanxa
	I. sagadasaxado Semosavl ebi	1355.0		1123.0
1	saSemosavl o gadasaxadi	970.0	80	776.0
2	mogebis gadasaxdi	80.0	80	64.0
3	qonebis gadasaxdi	110.0	80	88.0
4	bunibrivi resursebiT sargebl obis gadasaxdi	30.0		30.0
5	gadasaxdi garemos dabinzurebisaTvis	100.0		100.0
6	gadasaxadi qonebis gadacemisaTvis	30.0		30.0
7	fiqsirebul i gadasaxadi	5.0		5.0
8	mcire biznesis gadasaxadi	30.0		30.0
9	adgil obrivi gadasaxadebi			
	maT Soris miwis gadasaxadi			
	II. Arasagadasaxado Semosavl ebi			191.0
1	mosakrebl ebi			
2	sxva arasagadasaxado Semosavl ebi			
3	special uri Semosul obani			
4	Semosavl ebi kapital is operaciebidan			
	sul sagadasaxado da arasagadasaxado Semosavl ebi			1314.0
	Semosavl ebi transfertebidan	3360.0		1606.0
	sul Semosul obani			2920.0

saerTo saxel mwifoerivi gadasaxadebis ekonomikuri normativebi
zugdidis saqal aqo biuj etisaTvis 2004 wel s

#	<i>Semosavl ebis dasaxel eba</i>	<i>sagadasaxado baza</i>	<i>anaricxebi qal aqis biuj etSi</i>	
			<i>normativi %</i>	<i>Tanxa</i>
1	saSemosavl o gadasaxadi		20	
2	mogebis gadasaxadi		20	
3	qonebis gadasaxadi		20	
4	adgil obrivi gadasaxadebi			
	maT Soris miwis gadasaxadi			
5	adgil obrivi mosakrebl ebi			

**Semosavl ebis ekonomikuri normativebi zugdidis Temis, sofl is
biuj etebisaTvis 2004 wel s**

<i>#</i>	<i>sofl is, Temis dasaxel eba</i>	<i>qonebis gadasaxadis %</i>	<i>saSemosavl o gadasaxadis %</i>	<i>miwis ijaris gadasaxadis %</i>
1	abasTumnis Temis	100	90	90
2	anaki is Temis	100	90	50
3	axal abasTumnis Temis	100	90	90
4	axal kaxaTis sofl is	100	90	30
5	axal sofl is Temis	100	90	90
6	ganmuxuris sofl is	100	90	90
7	grigol iSis sofl is	100	90	90
8	darCel is sofl is	100	90	50
9	didineZis Temis	100	90	30
10	ergetis Temis	100	70	20
11	ingiris Temis	100	50	20
12	kaxaTis sofl is	100	90	30
13	kokis Temis	100	70	90
14	korcxel is Temis	100	90	90
15	narazenis Temis	100	90	30
16	odiSis Temis	100	90	30
17	orsantis sofl is	100	90	90
18	orulus Temis	100	50	50
19	oqtombris Temis	100	90	90
20	riyis sofl is	100	90	50
21	ruxis Temis	100	50	60
22	urTis sofl is	100	90	90
23	yul iSkaris sofl is	100	90	90
24	Samgonis sofl is	100	90	50
25	Cxoris Temis	100	70	50

26	caiSis Temis	100	90	90
27	Waqinj is Temis	100	90	90
28	WiTawyar is sofl is	100	50	30
29	WkaduaSis sofl is	100	90	90
30	jixaSkaris Temis	100	90	90

danarTi #1.4

**ganaTI ebis RonisZiebebisaTvis gankuTvnil i transfertebis
ganawil eba zugdidis Temis, sofl is sakrebul oebis mixedviT 2004
wl isaTvis**

#	<i>sofl is, Temis dasaxel eba</i>	<i>transfertis Tanxa</i>
1	abasTumnis Temis	50.0
2	anaki is Temis	44.0
3	axal abasTumnis Temis	34.0
4	axal kaxaTis sofl is	38.0
5	axal sofl is Temis	61.0
6	ganmuxuris sofl is	34.0
7	grigol iSis sofl is	33.0
8	darCel is sofl is	104.0
9	didineZis Temis	45.0
10	ergetis Temis	35.0
11	ingiris Temis	111.0
12	kaxaTis sofl is	82.0
13	kokis Temis	38.0
14	korcxel is Temis	75.0
15	narazenis Temis	81.0
16	odiSis Temis	82.0
17	orsantis sofl is	59.0
18	orul us Temis	31.0
19	oqtombris Temis	57.0

20	riyis sofl is	44.0
21	ruxis Temis	88.0
22	urTis sofl is	31.0
23	yul iSkaris sofl is	32.0
24	Samgonis sofl is	51.0
25	Cxoris Temis	112.0
26	caiSis Temis	64.0
27	Waqvinj is Temis	75.0
28	WiTawyaris sofl is	63.0
29	WkaduaSis sofl is	35.0
30	j ixaSkaris Temis	64.0
	sul :	1754.0

2004 wl is zugdidis raionis biuj etis sagasavl o nawil i

#	xarj ebis dasaxel eba	sul xarj ebi	Sromis anazRaureba	damjiravebl id an anaricxebi	mivl inebebi	ofisis xarj ebi	komunal uri momsaxureba	kvebis xarj ebi	transportis xarj ebi	sxva xarj ebi	subsidi ebi da subvenciebi	kapital uri xarj ebi
	<u>I. sakanomdebl o da aRmasrul ebel i organoebi maT Soris:</u>	169.9	66.5	25.2	8.0	21.2	17.5		13.0	9.5		9.0
1	raionis sakrebulo	8.0				2.0	1.0		3.0	2.0		
2	majoritari deputatis biuros finansurixel Sewyoba	6.0				3.0	1.0		2.0			
3	raionis gameoba	71.2	24.6	9.6	3.0	9.0	10.0			5.0		5.0
4	ganatlebis ganyofil eba	12.7	7.6	2.9	1.0	0.7	0.5					
5	kul turis ganyofil eba	6.1	3.3	1.3	0.5	0.6	0.4					
6	fizkul turisa da sportis komiteti	3.0	1.5	0.5	0.3	0.4	0.3					
7	arqiteqtura	6.6	3.7	1.4	0.2	0.5	0.3			0.5		
8	sofl is meurneobisa da sursatis samartvelo	17.0	8.0	3.0	0.5	1.5	1.0			1.0		2.0
9	axal gazrdul saqmeTa departamenti	4.9	2.4	0.8	0.5	0.7	0.5					
10	qonebis martvis samartvelo	7.7	4.3	1.6	0.5	0.8	0.5					

11	safinanso ganyofil eba	26.7	11.1	4.1	1.5	2.0	2.0		3.0	1.0		2.0
	<u>II. Tavdacva</u> maT Soris:	17.0	8.4	3.1	0.5	0.5	0.5		4.0			
	samxedro ganyofil eba	17.0	8.4	3.1	0.5	0.5	0.5		4.0			
	<u>III. arqivi</u>	4.8	2.9	1.2	0.2	0.5						
	<u>IV. samarTal damcavi organoebis</u> <u>Senaxvis xarj ebi</u> maT Soris:	16.5	1.3	0.8	0.3	0.6	1.5		12.0			
1	S.s.s. sammarTvel os finansuri xel Sewyoba	6.0					1.0		5.0			
2	saxanZro samsaxuris finansuri xel Sewyoba	7.0							7.0			
3	#2 mmaCis samsaxuri	3.5	1.3	0.8	0.3	0.6	0.5					
	<u>V. sockul turul RonisZiebebis da</u> <u>programebis dafinanseba</u> maT Soris:	2343.9	1137.0	383.2	4.8	24.3	13.2			154.9	621.5	5.0
1	g a n a T l e b a	1563.1	1090.3	362.4	2.8	16.9	9.2			20.0	61.5	
	_ sabavSvo baRebi	141.5	97.0	34.5						10.0		
	_ saRamos skol a	10.9	7.8	2.8		0.2	0.1					
	_ skol a-internatebi	6.8	5.0	1.8								
	_ bavSvTa sportskol a	30.8	20.0	6.3		1.0	0.5			3.0		
	_ moswavl e-axal gazrdobis sasaxl e	43.9	30.9	10.2	0.3	0.8	0.7			1.0		
	_ central izebul i buRal teria	10.1	5.3	2.0	0.3	0.8	0.7			1.0		

	_ qal aqis saSual o skol ebi	1140.7	842.1	277.0	1.6	10.0	5.0			5.0		
	_ informatikis centri	17.2	12.1	3.8	0.3	0.6	0.4					
	_ maswavl ebel Ta daxel ovnebis instituti	21.0	14.5	5.0	0.3	0.8	0.4					
	_ wm. Ggiorgis saxel obis gimnaziis finansuri xel Sewyoba	3.0									3.0	
	_ Tsu zogdidis fil ial is finansuri xel Sewyoba	15.0									15.0	
	_ samedicino saswavl ebel i	8.5									8.5	
	_ sofl is meurneobis special istTa momzadeba	35.0									35.0	
	_ #1 samusiko skol a	34.1	24.8	8.5		0.5	0.3					
	_ #2 samusiko skol a	12.3	8.5	3.2		0.4	0.2					
	_ samxatvro skol a	10.1	6.3	2.3		1.0	0.5					
	_ sagundo samusiko skol a	12.8	9.1	2.9		0.5	0.3					
	_ fizkul turis komitetis sportskol a	9.4	6.9	2.1		0.3	0.1					
2	k u l t u r a	172.8	31.4	14.3	1.3	5.4	2.7			2.7	110.0	5.0
	_ central uri bibl ioTeka	32.0	17.5	8.5	1.0	2.0	1.0			2.0		
	_ raionis kul turis saxl i	6.6	3.8	1.6		0.7	0.5					
	_ samxatvro gal erea	8.5	1.8	0.8		0.7	0.2					5.0
	_ fol kl oris saxl i	2.6	1.8	0.8								
	_ ansambli "Cel a"	3.1									3.1	

	_ ansambl "odoias" finansuri xel Sewyoba	3.0									3.0	
	_ Cais moamageta muzeumi	4.9	1.9	0.8		1.0	0.5			0.7		
	_ S. dadianis saxel obis Teatri	55.0									55.0	
	_ sainformacio-sagamomceml o saqmianoba	13.0									13.0	
	_ mweral Ta kavSiri	8.0									8.0	
	_ central izebul i buRal teria	8.2	4.6	1.8	0.3	1.0	0.5					
3	s p o r t i	10.0								10.0		
	_ sportRonisZiebani	10.0								10.0		
4	j a n m r T e l o b i s d a c v a	450.0									450.0	
	j andacvis municipal uri programa maT Soris:											
	a) samedici nodazRvevis kompani isaTvis gadasacemi 7%	315.0									315.0	
	b) gameobis mier dasafinansebel i 3%, aqedan											
	_ sazogadoebrivi j andacvis programa	30.0									30.0	
	_ sanitariul -higienuri momsaxurebis programa	40.0									40.0	
	_ sxva j andacvi Ti RonisZiebani	65.0									65.0	
5	v e t e r i n a l u r i m o m s a x u r e b a	18.0	8.0	3.2	0.3	1.0	0.5			5.0		
6	m i n i m a l u r i s o c i a l u r i	130.0	7.3	3.3	0.4	1.0	0.8			117.2		

paketi daxmarebebi, maT Soris:											
_ limitirebuli el eqtroenergiisa da komunaluri momsaxurebis anazRaureba	5.0								5.0		
_ mraval Sviliani oj axebis, martoxel adedebis, axal gazrda oj axebis, 100 welze meti asakis moqal aqeta, ukiduresad Selwirvebul pirTamxar da Weris programa	37.0								37.0		
_ qucis bavSvebis TavSesafarTa saxl is Tanadafinanseba	3.0								3.0		
_ saxel mwifo socialuri daxmarebebi droebi T Sromis uunarobis dros	3.0								3.0		
_ izul ebi T gadaadgil ebul pirTa socialuri daxmarebebi	15.0								15.0		
_ omis veteranTa socialuri daxmarebebi	50.0								50.0		
_ uzedamxedvel o micval ebul Ta dasafli avebis xarjebi	2.0								2.0		
_ inval idTa socialuri daxmarebis programa	2.0								2.0		
_ mosaxleobis socialuri daxmarebis ganyofil eba	13.0	7.3	3.3	0.4	1.0	0.8			0.2		

	<u>VI. ekonomikis dafinanseba</u> მაT Soris:	77.5	1.7	0.6	0.0	0.2				10.0	20.0	45.0
1	გარემოს დაუზღვიანების სეზონური რონის შედეგები	20.0									20.0	
2	საქმიანობის სფეროს მუდმივი, რომელიც არ განეკუთვნება სხვა კატეგორიებს	2.5	1.7	0.6		0.2						
3	სხვა ხარჯები ეკონომიკის, რომელიც არ არის კლასიფიცირებული ფუნქციური კლასიფიკაციით	55.0								10.0		45.0
	<u>VII. ხარჯები სპეციალური შემოსავლებისათვის</u>	40.0								40.0		
	<u>VIII. სარეზერვო ფონდი</u>	30.0								30.0		
	<u>IX. სხვა ხარჯები</u> მაT Soris:	220.4	63.8	45.0	0.0	0.0	0.0		0.0	86.2	5.4	20.0
1	მიწათმოყვანის და მიწის კადასტრის ხარჯები	3.0								3.0		
2	კრედიტის დაფარვა	40.0								40.0		
3	საბანკო მომსახურების პროცენტი	15.0								15.0		
4	აქალაქის განვითარების პროგრამის დაფინანსება	8.0								8.0		
5	ხანძარსა და სხვა საფრთხის შემთხვევაში დაზარალების ხარჯები	15.0								15.0		
6	სტატისტიკის სამსახურის მუშაკთა ხელფასის დანახვა	4.0								4.0		

7	rwmunbul is fondis wil obrivi Tanxa	5.4									5.4	
8	wina wl ebSi warmoqnil daval ianebaTa dafarva	130.0	63.8	45.0						1.2		20.0
	maT Soris: saxel faso daval ianeba	110.0	63.8	45.0						1.2		
	<u>xarjebisjami</u>	2920.0	1281.6	459.1	13.8	47.3	32.7	0.0	29.0	330.6	646.9	79.0